



賃料	40,000円	敷金	-
共益費	3,000円	礼金	-
精算方法	退去時1ヵ月分	町費	1,000円
駐車場	無	鍵交換代	22,000円
広告料	2ヶ月	火災保険	20,000円(2年)
保証協会	Casa	契約期間	2年
更新内容	11,000円(2年)		



お二人入居も
ご相談下さい！



ベランダ向き：南

鍵：現地キー

物件ポイント 各部屋ゆったりとしたスペースの確保が可能な1DKタイプです。
南向きで日当たりも良く、風が通り抜ける心地よいお部屋♪
日当たりが良く、各スペースにある窓から心地よい風が吹き抜けるこの部屋を
あなたならどの様に使いますか？
趣味に没頭してもよし、息抜きしながら仕事をしてよし。
時にはボーっとしながらお昼寝してしまうような心地よさがありますよ(^^)

〈設備〉

給湯	シャワー	バルコニー	独立洗面台
電気コンロ	クローゼット	シューズBOX	室内洗濯機置場
—	—	—	—

交通 (ACCESS)

交通路線

エスプラッツ前	徒歩(分)	
	3分	佐賀市営バス



〈近隣情報案内〉

ショッピングモール	エスプラッツ	徒歩	3
コンビニ	ローソン佐賀中の小路店	徒歩	5
その他	佐賀松原郵便局	徒歩	4

所在地	/ 佐賀市中央本町9-2
総戸数	/ 25戸
構造	/ RC造
現況	/ 入居中
用途	/ 居住用
引渡	/ 相談(2023/3/5退去予定)
専有面積	/ 40.09㎡
築年数	/ 1993年1月
契約内容	/ 普通借家契約
別添特約	/ 有・弊社専用特約
備考	/ ご不明点は、土日祝日対応可能です。

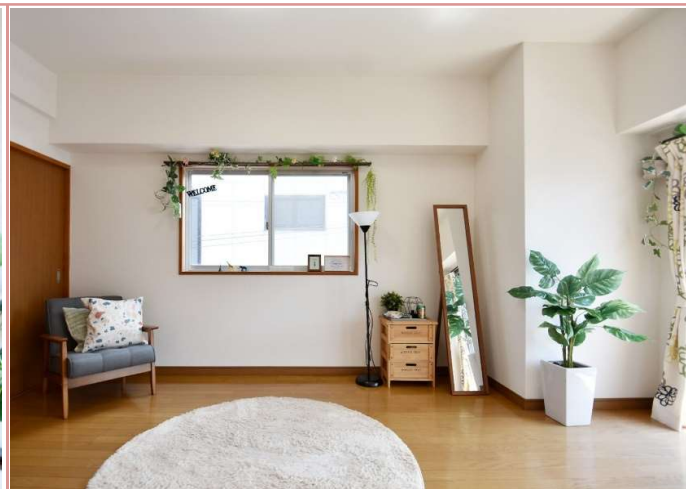
※建物仕様などが異なる場合は、現況を優先させて頂きます。

物件補足データ(写真等)

《写真》



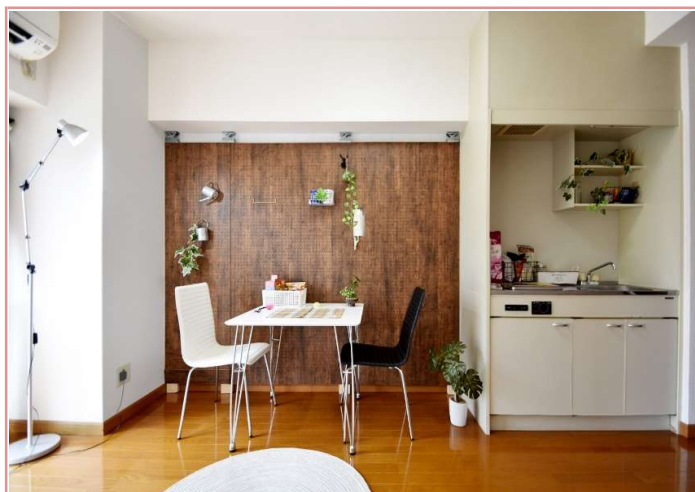
洋室・収納
収納の奥行に注目です！洋服もすっぽり収納 ♡



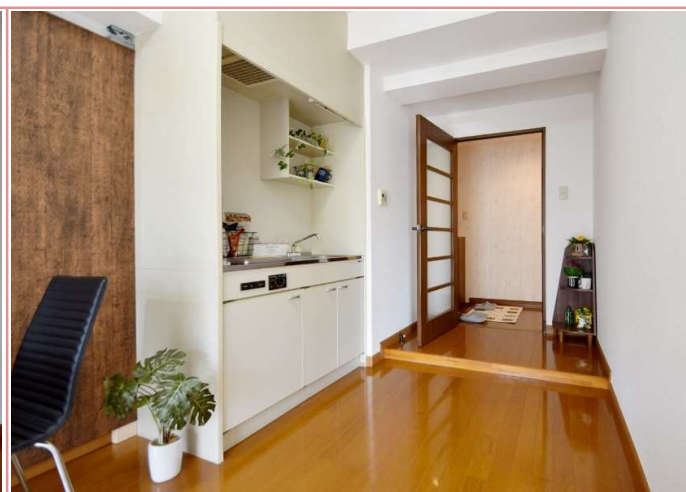
洋室
腰窓にお気に入りのものを飾ってもよし



洋室
うれしい2面採光♪



ダイニング部分
ダイニングセットも設置できる広さです。



ダイニング部分
縦に長いお部屋は、何と言っても配置がし易い！



ベランダ
南向きで日当たり良好です☺