

レジデンス和光

313号室

専有面積

34.2㎡

2K

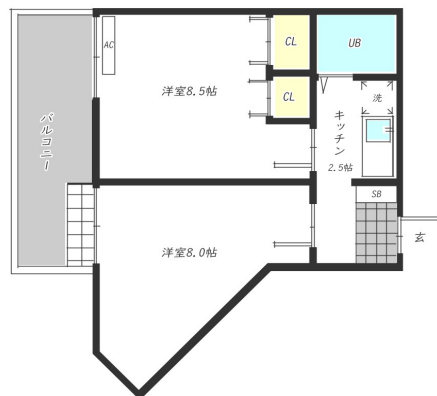
月額賃料

3.8万円

城南区 福大前駅



賃料	3.8万円	敷金	-
共益	2,000円	礼金	1ヶ月分
精算方法	実費精算	水道代	3,000円
駐車場	空無	鍵交換代	17,600円
広告料	1ヶ月分	火災保険	20,000円(単身2年)
保証協会	カーサ	契約期間	2年
更新内容	更新料10,000円(税別)		



ベランダ向き 東

案内方法 現地キー

交通 (ACCESS)

交通路線

福大前駅

徒歩(分)

4分

路線名

地下鉄七隈線

<現地地図案内>



<近隣情報案内>

スーパー	SUNNY 七隈	徒歩	15
コンビニ	セブンイレブン	徒歩	3
その他	福岡大学病院	徒歩	8

所在地	/	福岡市城南区七隈7丁目38-15
総戸数	/	24戸
構造	/	鉄筋コンクリート造
現況	/	空室
用途	/	居住用
引渡	/	相談
専有面積	/	34.2㎡
築年数	/	1980年4月
契約内容	/	普通借家契約
別添特約	/	有・弊社専用特約/ネットからも入手可
備考	/	ご不明点は、土日祝日対応可能です。

※建物仕様などが異なる場合は、現況を優先させていただきます。

物件ポイント 地下鉄の駅からすぐの物件です。
 福大病院等の施設も近くにあり利便性にも優れてます。
 事務所としても相談乗ります！
 住居として使うもよし、趣味の部屋と居住スペースとしてもよし。
 あなたはどう使いますか？

<設備>

給湯	シャワー	エアコン	IHコンロ
ベランダ	収納	靴箱	-
-	-	-	-

株式会社 アチーブメントプラス

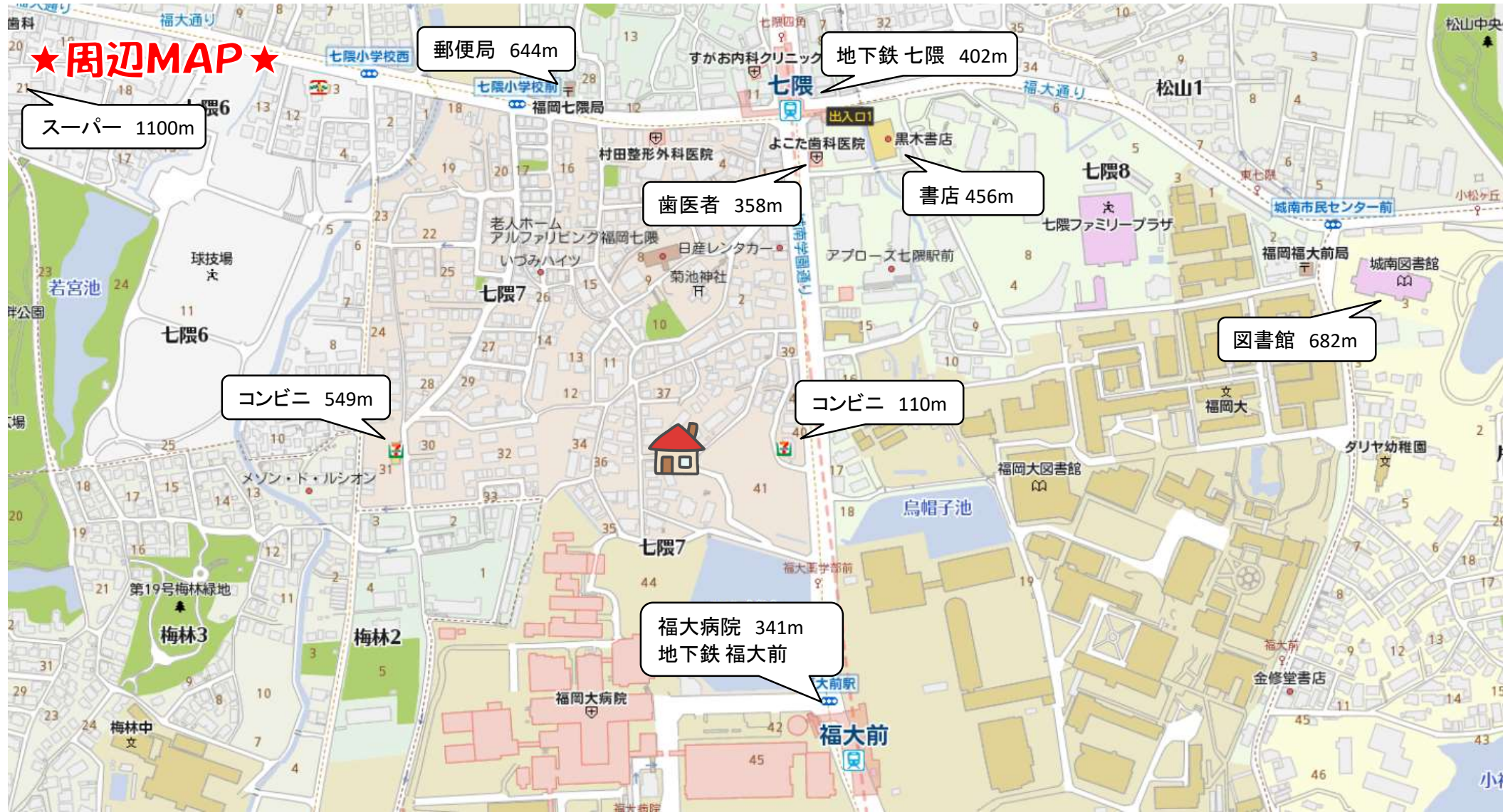
〒810-0041 福岡市中央区大名2-3-3
 TEL092-400-7400/FAX092-400-7401

福岡県知事(3)第16872号
 定休日 : 毎週土日・祝日

貸主代理

www.achieve-plus.jp

物件周辺地図



※ 80mを徒歩1分と計算しています。

物件補足データ(写真等)

《写真》



* 同タイプ別部屋



* 同タイプ別部屋



* 同タイプ別部屋

《物件個別の特徴など:リフォームやこだわりの設備等》



* 同タイプ別部屋



エントランス



集合ポスト

資料と現状に相違があった場合は、**現況を優先させていただきます**。お申込み等をされる場合は、**必ず現地確認を実施させていただきます**ようお願いいたします。 管理会社 (株)アチーブメントプラス