

SKセントラルマンション

305

専有  
面積

30.89㎡

1R

月額  
賃料

34,000円

佐賀市 中央本町



同タイプ別部屋

|      |             |      |                |
|------|-------------|------|----------------|
| 賃料   | 34,000円     | 敷金   | -              |
| 共益費  | 3,000円      | 礼金   | -              |
| 精算方法 | 実費+清掃代1ヵ月   | 町費   | 1,000円         |
| 駐車場  | 無           | 鍵交換代 | 22,000円        |
| 広告料  | 2ヶ月         | 火災保険 | 20,000円(単身・2年) |
| 保証協会 | Casa        | 契約期間 | 2年             |
| 更新内容 | 11,000円(2年) |      |                |



ベランダ向き：東

鍵：現地キー

物件ポイント ☆改装中です☆角部屋になります。

☆☆事務所契約時は再契約型の定借2年(再契約事務手数料27,500円)  
家賃のみ課税、保証料100%、火災保険料2年23,000円になります。

## 《設備》

|      |         |        |         |
|------|---------|--------|---------|
| 給湯   | シャワー    | バルコニー  | 独立洗面台   |
| エアコン | 室内洗濯機置場 | クローゼット | シューズBOX |
| -    | -       | -      | -       |

## 交通 (ACCESS)

## 交通路線

|         |       |        |
|---------|-------|--------|
| エスプラッツ前 | 徒歩(分) |        |
|         | 3分    | 佐賀市営バス |



## 《近隣情報案内》

|           |             |    |   |
|-----------|-------------|----|---|
| ショッピングモール | エスプラッツ      | 徒歩 | 3 |
| コンビニ      | ローソン佐賀中の小路店 | 徒歩 | 5 |
| その他       | 佐賀松原郵便局     | 徒歩 | 4 |

|      |   |                   |
|------|---|-------------------|
| 所在地  | / | 佐賀市中央本町9-2        |
| 総戸数  | / | 25戸               |
| 構造   | / | 鉄筋コンクリート造7階建      |
| 現況   | / | 空室                |
| 用途   | / | 居住用               |
| 引渡   | / | 相談                |
| 専有面積 | / | 30.89㎡            |
| 築年数  | / | 1993年1月           |
| 契約内容 | / | 普通借家契約            |
| 別添特約 | / | 有・弊社専用特約          |
| 備考   | / | ご不明点は、土日祝日対応可能です。 |

※建物仕様などが異なる場合は、現況を優先させて頂きます。

株式会社 アチーブメントプラス

〒810-0041 福岡市中央区大名2-3-3  
TEL:092-400-7400 / FAX:092-400-7401

福岡県知事(3)第16872号  
定休日：毎週土日・祝日

www.achieve-plus.jp

物件補足データ(写真等)

《写真》



10畳あれば、色々な活用法があります！



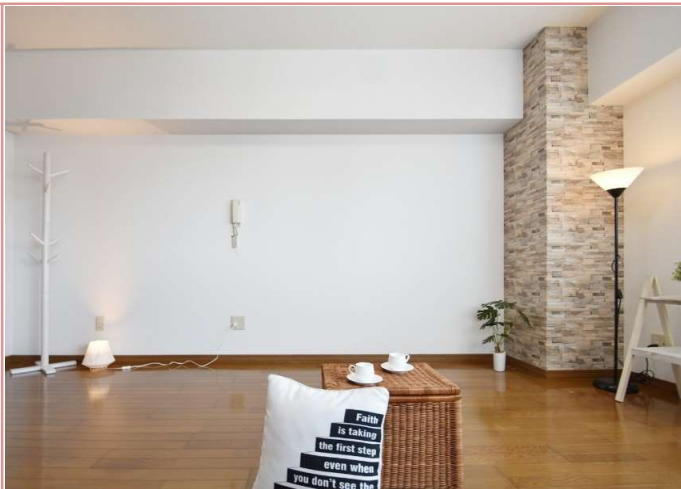
kagino



押入とクローゼットの夢の共演 ✿  
奥行きもあるので、収納タンスまですっばり♪



キッチン



家具の配置は無量大！



玄関の間口が広かって地味に嬉しい。