

ヘブンフィールド荒江

501号室

専有面積

25㎡

1DK

月額賃料

3.6万円

早良区 西新駅



賃料	3.6万円	敷金	-
共益	3,000円	礼金	1ヵ月分
精算方法	実費+退去時清掃代1ヵ月	町費	300円
駐車場	-	鍵交換代	18,000円(税別)
広告料	2ヶ月	火災保険	20,000円
保証協会	日本セーフティ/Casa	契約期間	2年
更新内容	更新料10,000円(税別)		

人気のポイント
洋室12帖・角部屋・南向き



ベランダ向き 南

案内方法 現地キー

所在地	/ 福岡市早良区荒江3-10-6
総戸数	/ 14戸
構造	/ 鉄筋コンクリート造6階建
現況	/ 入居中
用途	/ 居住用
引渡	/ 相談(2021/1/31退去予定)
専有面積	/ 25㎡
築年数	/ 1990年3月6日
契約内容	/ 普通借家契約
別添特約	/ 有・弊社専用特約/ネットからも入手可
備考	/ ご不明点は、土日祝日対応可能です。

※建物仕様などが異なる場合は、現況を優先させていただきます。

★
物件ポイント 角部屋です!!シンプルな間取で使いやすい◎
近隣にはサニー、セブンイレブンがあり便利です(^^)
ペット可のお部屋♪ (犬+8000円+礼1、猫+10000円+礼1)
専用駐輪場あります。

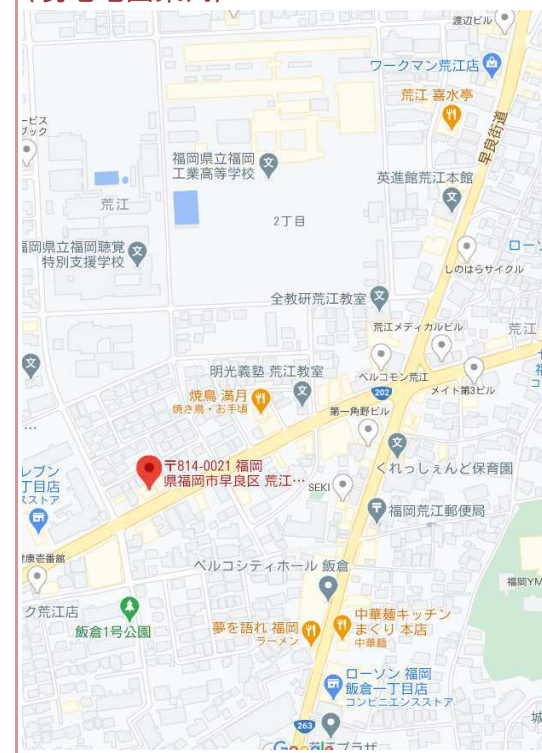
〈設備〉

給湯	シャワー	エレベーター	バルコニー
TVモニターフォン	室内洗濯置場	IHコンロ	収納
フローリング	-	-	-

交通(Access)
交通路線

西新駅	徒歩(分)	路線名
	24分	地下鉄空港線

〈現地地図案内〉



〈近隣情報案内〉

スーパー	SUNNY 荒江店	徒歩	3
コンビニ	セブンイレブン	徒歩	1
その他	神代医院	徒歩	1

株式会社 アチーブメントプラス

〒810-0041 福岡市中央区大名2-3-3
TEL092-400-7400/FAX092-400-7401

福岡県知事(2)第16872号
定休日 : 毎週土日・祝日

貸主代理

www.achieve-plus.jp

★周辺MAP★



物件補足データ(間取り詳細)

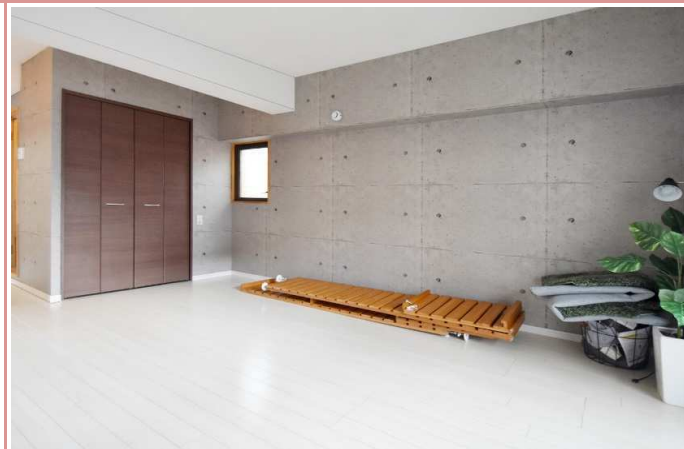
《写真》



床は白を基調としたシンプルなデザインです。
サイズのあるソファも設置可能！



单身の方にもピッタリのサイズです。一般的なシングルタイプの間取りよりもゆとりを感じられます。



収納力も侮れません。壁を使った収納も可能！
レイアウトは無限大です。

《駐車場配置図》



駐車場近隣マップをご用意しております！
駐車場条件 駐車料金(近隣)10,000円前後



カラーラグが馴染みます。

資料と現状に相違があった場合は、**現況を優先させていただきます**。お申込み等をされる場合は、**必ず現地確認を実施していただきますようお願いいたします**。 管理会社 (株)アチーブメントプラス



ダイニングセットの設置も余裕の広さ。