

SKセントラルマンション

605

専有
面積

30.89㎡

1R

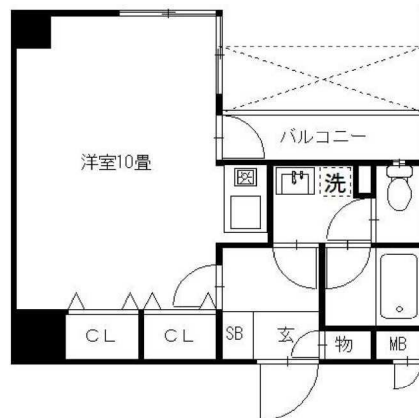
月額
賃料

34,000円

佐賀市 中央本町



賃料	34,000円	敷金	-
共益費	3,000円	礼金	-
精算方法	退去時1ヵ月分	町費	1,000円
駐車場	無	鍵交換代	18,000円(税別)
広告料	2ヵ月	火災保険	20,000円(単身・2年)
保証協会	日本セーフティ	契約期間	2年
更新内容	10,000円(税別)		



ベランダ向き：南

鍵：現地キー

交通 (ACCESS)		
交通路線		
エスプラッツ前	徒歩(分)	
	2分	佐賀市営バス



所在地	/ 佐賀市中央本町9-2
総戸数	/ 25戸
構造	/ 鉄筋コンクリート造7階建
現況	/ 空室
用途	/ 居住用
引渡	/ 即入居可
専有面積	/ 30.89㎡
築年数	/ 1993年1月
契約内容	/ 普通借家契約
別添特約	/ 有・弊社専用特約/ネットからも入手可
備考	/ ご不明点は、土日祝日対応可能です。

※建物仕様などが異なる場合は、現況を優先させて頂きます。

物件ポイント	1R10畳の空間を広く使ってもよし、仕切ってみたり工夫も出来ます♪
	単身物件とは思えない2軒分の収納！！玄関横という気の利いた場所にも物入れスペースがございます😊

〈設備〉

給湯	シャワー	バルコニー	独立洗面台
クローゼット	シューズBOX	室内洗濯機置場	-
-	-	-	-

〈近隣情報案内〉

郵便局	佐賀松原郵便局	徒歩	5
銀行	親和銀行	徒歩	1
その他	エスプラッツ	徒歩	2

株式会社 アチーブメントプラス

〒810-0041 福岡市中央区大名2-3-3
TEL:092-400-7400 / FAX:092-400-7401福岡県知事(2)第16872号
定休日：毎週土日・祝日

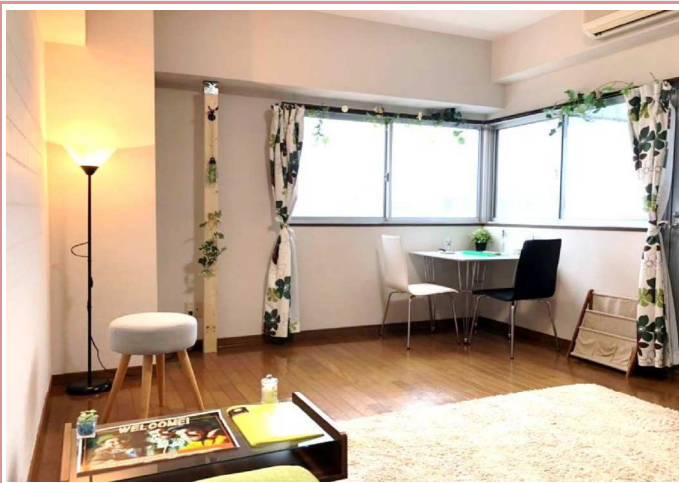
www.achieve-plus.jp

物件補足データ(写真等)

《写真》



落ち着いた雰囲気のカロスを選択



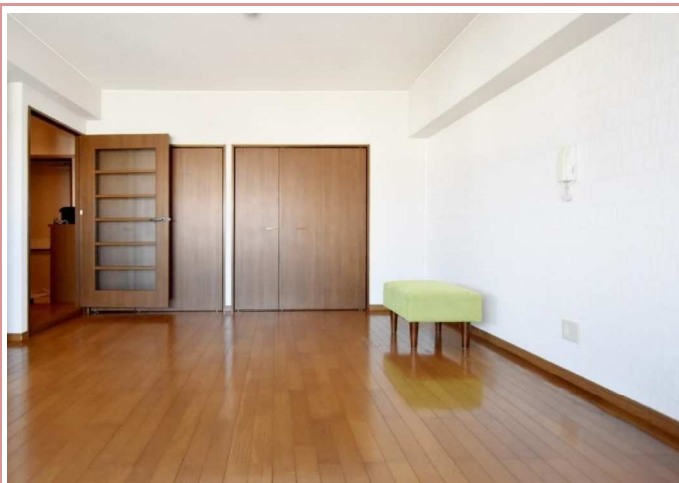
2面採光で明るい☀ 植物もよろこぶ環境



玄関も明るく仕上げました☆



写真で伝わりますでしょうか？
軽く足を伸ばして入浴出来る位の広さなんです☆



お部屋には大型収納あり！しかも2箇所
この収納スペースは本当に有り難い。(。人。)



脱衣所も余裕のある広さです