

SKセントラルマンション

603

専有
面積

30.89㎡

1R

月額
賃料

33,000円

佐賀市 中央本町



賃料	33,000円	敷金	-
共益費	3,000円	礼金	-
精算方法	実費+清掃代1ヶ月	町費	1,000円
駐車場	無	鍵交換代	18,000円(税別)
広告料	2ヵ月	火災保険	20,000円(単身・2年)
保証協会	日本セーフティ	契約期間	2年
更新内容	10,000円(税別)		

Blue

青×白の
オシャレな
クロス仕様

ベランダ向き：東

鍵：現地キー

所在地	/	佐賀市中央本町9-2
総戸数	/	25戸
構造	/	鉄筋コンクリート造7階建
現況	/	空室
用途	/	居住用
引渡	/	即入居可
専有面積	/	30.89㎡
築年数	/	1993年1月
契約内容	/	普通借家契約
別添特約	/	有・弊社専用特約/ネットからも入手可
備考	/	ご不明点は、土日祝日対応可能です。

※建物仕様などが異なる場合は、現況を優先させて頂きます。

物件ポイント	人気の物件に空きが出ました！ 二面採光の明るいお部屋です^^		
	独立バルコニーは道路に面していないので、 椅子など設置してくつろげます♪ 二面採光で日当たり・風通しが素晴らしいです☆		

〈設備〉			
給湯	シャワー	バルコニー	独立洗面台
クローゼット	シューズBOX	室内洗濯機置場	-
-	-	-	-

交通 (ACCESS)	
交通路線	
エスプラッツ前	徒歩(分)
	2分
	佐賀市営バス

周辺MAP



〈近隣情報案内〉			
郵便局	佐賀松原郵便局	徒歩	5
銀行	親和銀行	徒歩	1
その他	エスプラッツ	徒歩	2

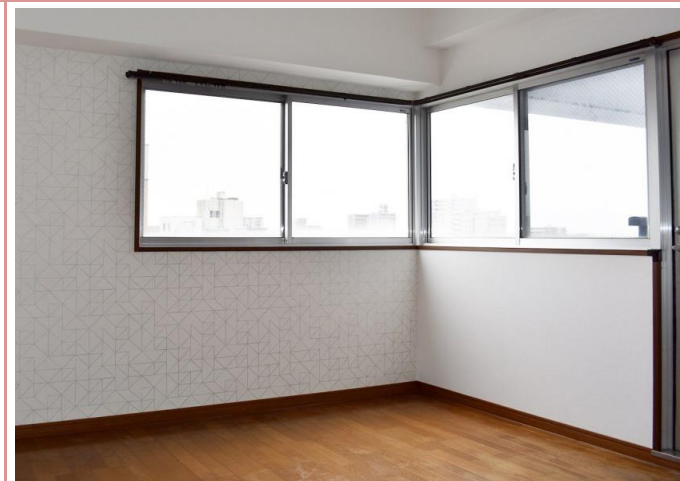
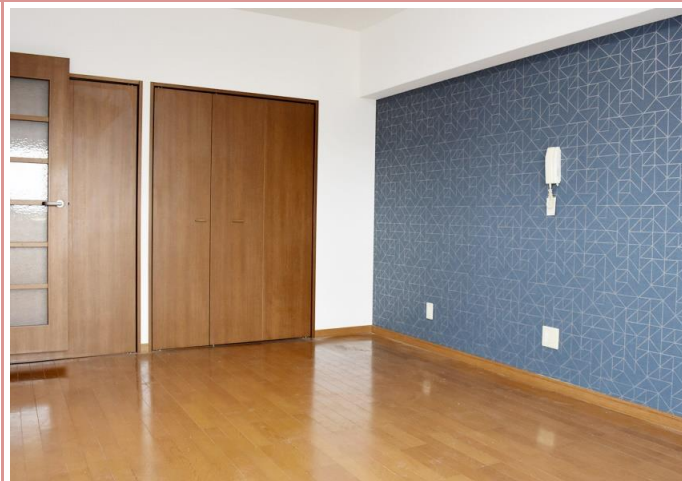
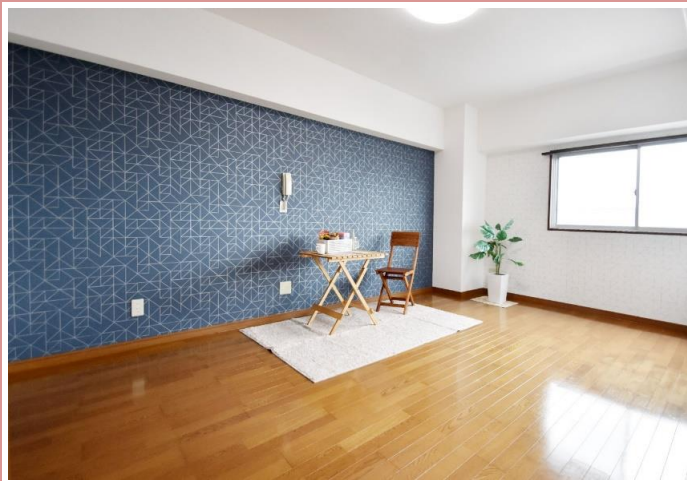
株式会社 アチーブメントプラス

〒810-0041 福岡市中央区大名2-3-3
TEL:092-400-7400 / FAX:092-400-7401福岡県知事(2)第16872号
定休日：毎週土日・祝日

www.achieve-plus.jp

物件補足データ(写真等)

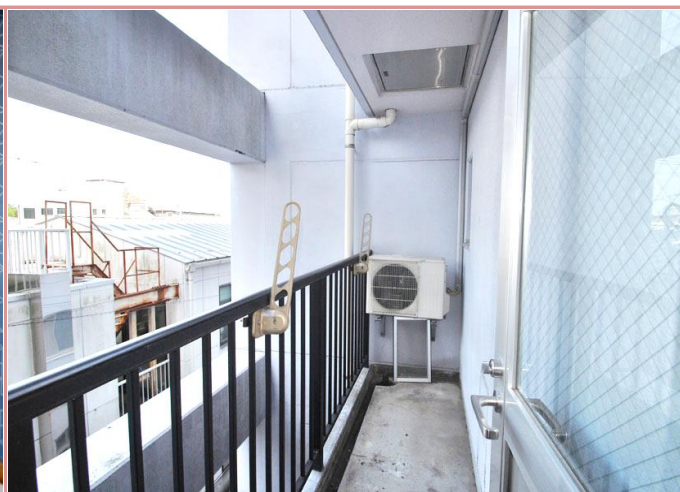
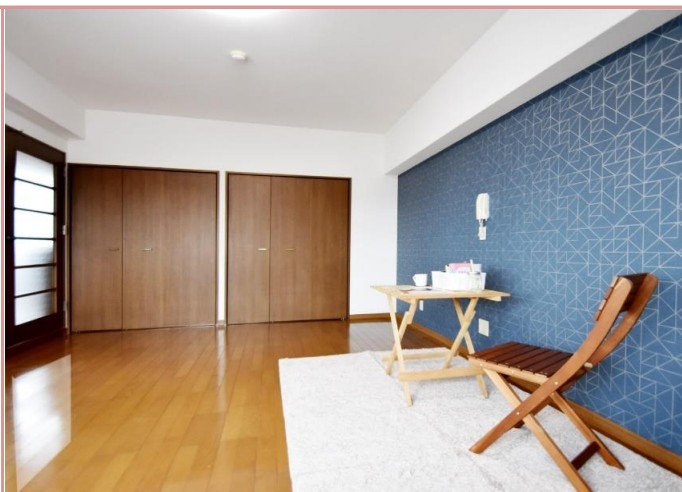
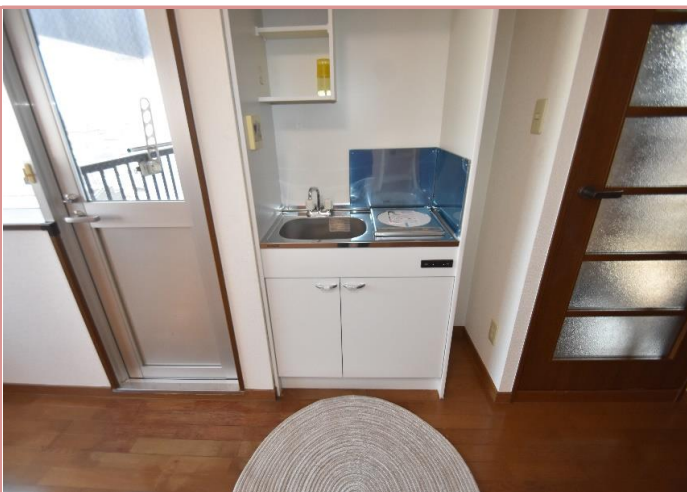
《写真》



10畳あれば、色んな活用法があるー
キングサイズのベッドも置けますよ☺ 注※狭くはなりません

押入とクローゼットの夢の共演 ✨
奥行きもあるので、収納ダンスまですっぽり♪

2面採光で日当たり良好です。
白のアクセントクロスも太陽光で見え方に変化が！



キッチンはIHコンロです♪

2面採光ならではの明るさと風通し☀

ベランダは、道路に面してないので、
洗濯物やお布団も気にせず干せちゃいます👕👖