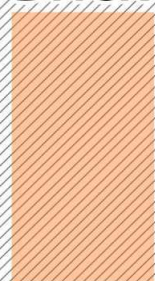




賃料	33,000円	敷金	-
共益費	3,000円	礼金	-
精算方法	実費+清掃代1ヶ月	町費	1,000円
駐車場	無	鍵交換代	18,000円(税別)
広告料	2ヶ月	火災保険	20,000円(単身・2年)
保証協会	日本セーフティー	契約期間	2年
更新内容	10,000円(税別)		

Brick

レンガ調
アクセントクロス

ベランダ向き：東

鍵：現地キー設置

物件ポイント 二面採光の明るいお部屋です^^

独立バルコニーは道路に面していないので、
椅子など設置してくつろげます♪
二面採光で日当たり・風通しが素晴らしいです☆

〈設備〉

給湯	シャワー	バルコニー	独立洗面台
クローゼット	シューズBOX	室内洗濯機置場	-
-	-	-	-

交通 (ACCESS)
交通路線

エスプラッツ前	徒歩(分)	
	2分	佐賀市営バス



〈近隣情報案内〉

郵便局	佐賀松原郵便局	徒歩	5
銀行	親和銀行	徒歩	1
その他	エスプラッツ	徒歩	2

所在地	/ 佐賀市中央本町9-2
総戸数	/ 25戸
構造	/ 鉄筋コンクリート造7階建
現況	/ 空室
用途	/ 居住用
引渡	/ 即入居可
専有面積	/ 30.89㎡
築年数	/ 1993年1月
契約内容	/ 普通借家契約
別添特約	/ 有・弊社専用特約/ネットからも入手可
備考	/ ご不明点は、土日祝日対応可能です。

※建物仕様などが異なる場合は、現況を優先させていただきます。

物件補足データ(写真等)

《写真》



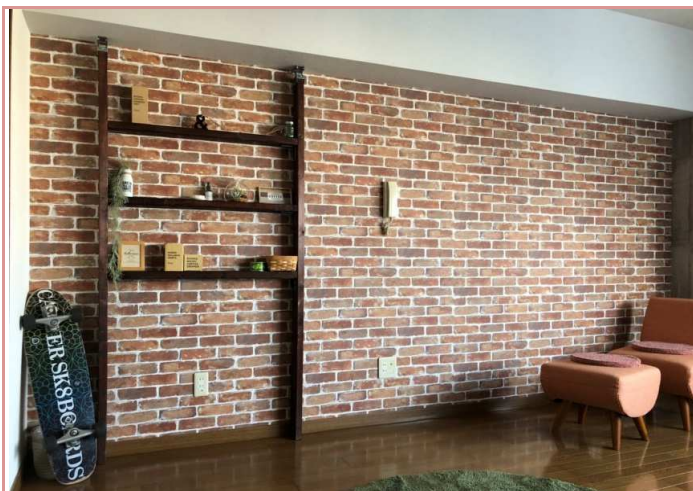
自然に風化して味わいをまじったレンガをイメージした落ち着いた雰囲気の室内。



室内は2面採光で日当たりもとても良好です。ペットだけではなく、ソファやテーブルも配置可能です。



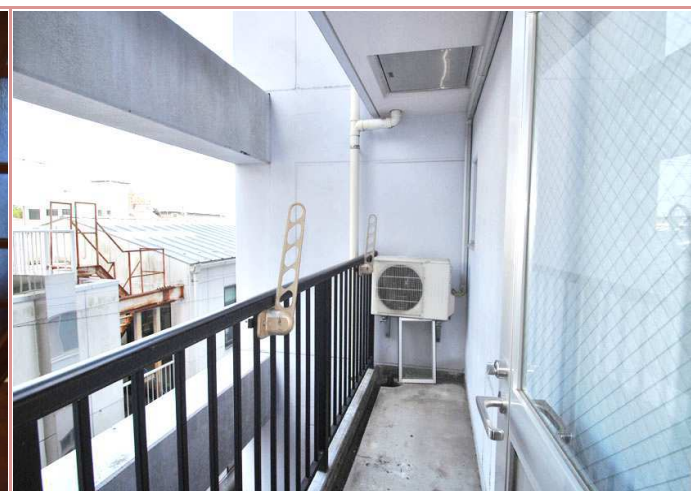
洗面化粧台と洗濯機スペース。トイレと浴室への動線にも工夫があります。



壁にもちょっとしたディスプレイ収納！お気に入りのスペースに(^)



シンプルで使い勝手がいいキッチンです♪



ベランダは、道路に面してないので、洗濯物やお布団も気にせず干せちゃいます👕👖