

レジデンス和光

408
(事務所)

専有
面積

34.2㎡

1LDK

月額
賃料

3.9万円(税別)

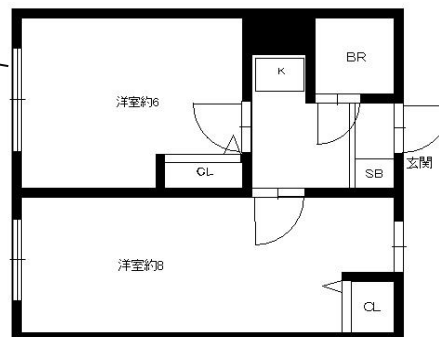
城南区 福大前駅



賃料	3.9万円(税別)	敷金	-
共益	1,000円	礼金	1ヶ月分
精算方法	実費精算+清掃代1ヵ月	水道代	3,000円
駐車場	7,700円(税込)空無	鍵交換代	15,000円(税別)
広告料	1ヶ月分	火災保険	23,000円(テナント2年)
保証協会	カーサ/日本セーフティ	契約期間	2年
更新内容	再契約料25,000円(税別)		

天井造作に特徴あり

事務所利用人気



ベランダ向き 東

案内方法 現地キー

所在地	/ 福岡市城南区七隈7丁目38-15
総戸数	/ 32戸
構造	/ 鉄筋コンクリート造4階建
現況	/ 空室
用途	/ 事務所用
引渡	/ 相談
専有面積	/ 34.2㎡
築年数	/ 1980年4月
契約内容	/ 定期借家契約
別添特約	/ 有・弊社専用特約/ネットからも入手可
備考	/ ご不明点は、土日祝日対応可能です。

※建物仕様などが異なる場合は、現況を優先させていただきます。

★ 物件ポイント	地下鉄の駅からすぐの物件です。
	福大病院等の施設も近くにあり利便性にも優れています。
	住居として使うもよし、趣味の部屋と居住スペースとしてもよし。
	あなたはどう使いますか？事務所としても相談乗ります！

〈設備〉			
給湯	シャワー	エアコン	IHコンロ
収納	-	-	-
-	-	-	-

交通(Access)
交通路線

福大前駅	徒歩(分)	路線名
	4分	地下鉄七隈線

〈現地地図案内〉



〈近隣情報案内〉

スーパー	SUNNY 七隈	徒歩	15
コンビニ	セブンイレブン	徒歩	3
その他	福岡大学病院	徒歩	8

株式会社 アチーブメントプラス

〒810-0041 福岡市中央区大名2-3-3
TEL092-400-7400/FAX092-400-7401

福岡県知事(2)第16872号
定休日 : 毎週土日・祝日

貸主代理

www.achieve-plus.jp

物件補足データ(写真等)

《写真》



特徴的な天井の仕様がポイントの一つです。



和室:明るく使い勝手良い動線となっております。

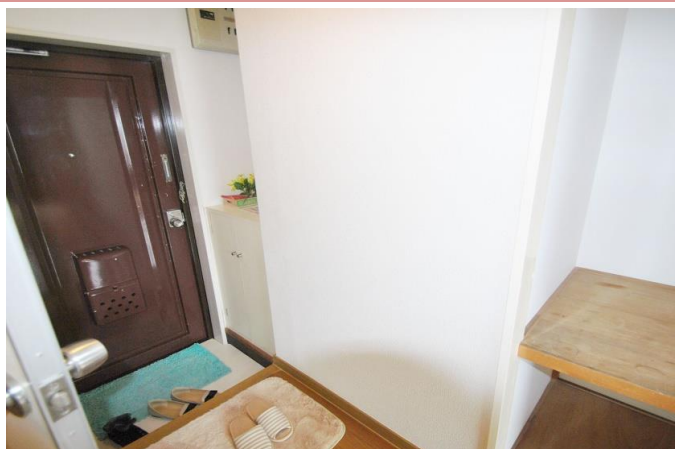


キッチン

《駐車場配置図》



駐車場条件 駐車場 有



玄関



外観

資料と現状に相違があった場合は、**現況を優先させていただきます**。お申込み等をされる場合は、**必ず現地確認を実施させていただきます**ようお願いいたします。 管理会社 (株)アチーブメントプラス