

第二サンシャインビル

403号室

専有面積

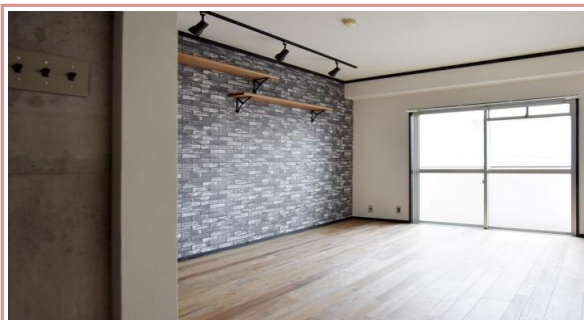
23㎡

1K

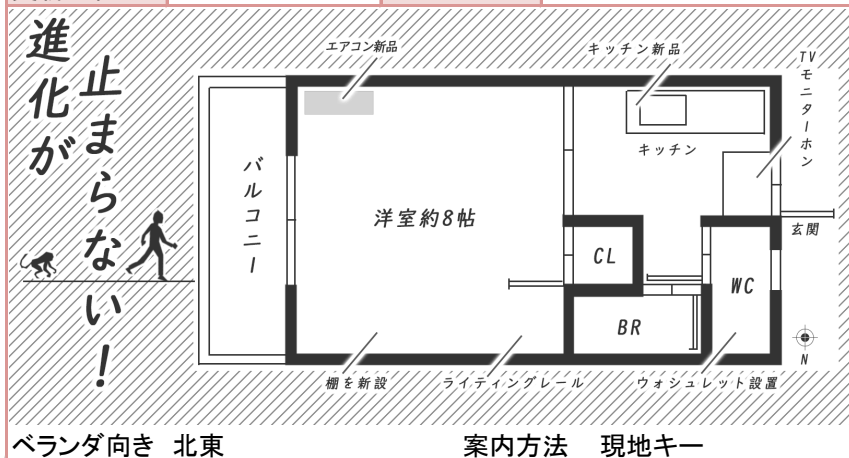
月額賃料

3.2万円

久留米市 西鉄久留米駅



賃料	3.2万円	敷金	-
共益費	2,000円	礼金	-
精算方法	実費+1ヵ月	町費	500円
駐車場	-	鍵交換代	18,000円(税別)
広告料	2ヵ月分	火災保険	20,000円
保証協会	カーサ/日本セーフティ	契約期間	2年
更新内容	更新料10,000円(税別)		



所在地	/ 福岡県久留米市東町29-15
総戸数	/ 26戸
構造	/ 鉄筋コンクリート造6階建
現況	/ 空室
用途	/ 居住用
引渡	/ 相談
専有面積	/ 23㎡
築年数	/ 1986年7月
契約内容	/ 普通借家契約
別添特約	/ 有・弊社専用特約/ネットからも入手可
備考	/ ご不明点は、土日祝日対応可能です。

※建物仕様などが異なる場合は、現況を優先させていただきます。

物件ポイント 家さんも今回は覚悟が違います!
エアコン! TVモニター! ウォシュレットすべて新品です。
内装仕様にもこだわっています。①スイッチプレート②上部に収納をご用意いたしました。③ライティングレールはお馴染みですよ、ダウンライトを取り付けて、緑を飾ってOKです!

間取と現況に違いがある場合は、現況を優先させていただきます。

〈設備〉

給湯	シャワー	エアコン	エレベーター
ガスコンロ設置可	TVモニターホン	上部収納	ウォシュレット
ベランダ	-	-	-

交通(Access)
交通路線

西鉄久留米駅	徒歩(分)	路線名
	3分	西鉄大牟田線

〈現地地図案内〉



〈近隣情報案内〉

スーパー	FRESHFOODSMARKET	徒歩	1
コンビニ	セブンイレブン	徒歩	1
その他	久留米東町郵便局	徒歩	4

株式会社 アチーブメントプラス

〒810-0041 福岡市中央区大名2-3-3
TEL092-400-7400/FAX092-400-7401

福岡県知事(2)第16872号
定休日:毎週土日・祝日

貸主代理

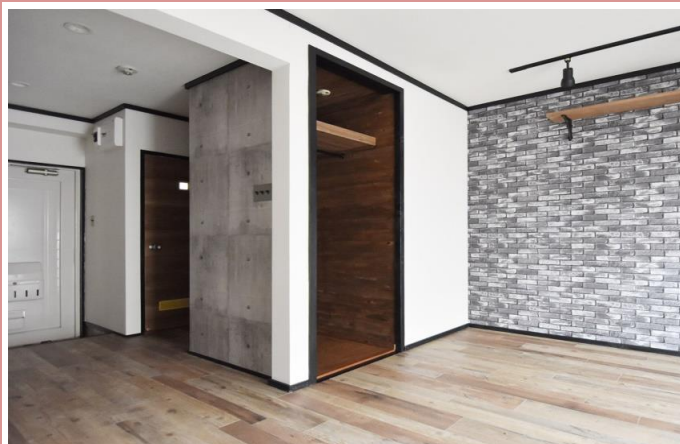
www.achieve-plus.jp

物件補足データ(写真等)

《写真》



洋室は自然な風合いを感じることができる床仕様となっております。(※歩行感がとても良い)



動線も使いやすく。広く、明るく仕上げました。
収納内部はオイルステイン仕上げで味わい深い。

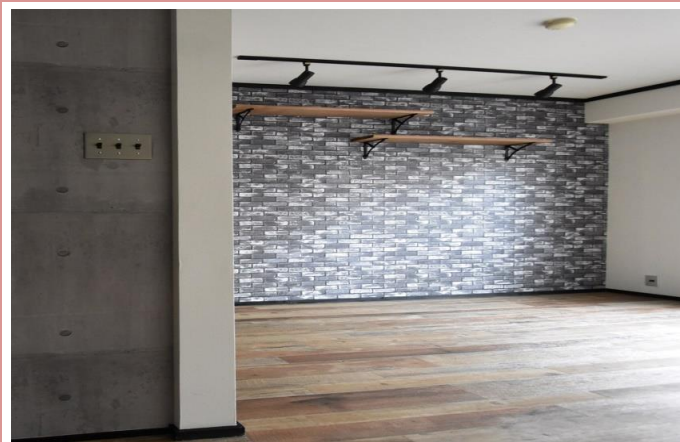


キッチン全面リニューアルを行いました。
扉も室内の雰囲気とマッチしています。

《物件個別の特徴など:リフォームやこだわりの設備等》



トイレは新品、タオル掛けなどの備品にもこだわり有り。
駐車場 なし(近隣でお探しいたします。)



落ち着いた雰囲気満載です！

資料と現状に相違があった場合は、**現況を優先させていただきます**。お申込み等をされる場合は、**必ず現地確認を実施していただきますようお願いいたします**。 管理会社 (株)アチーブメントプラス



エアコン新品。