

ハイツレビ

202号室
住居

専有
面積

20.0㎡

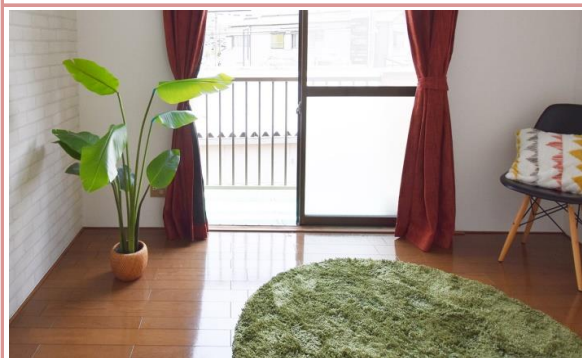
1K

月額
賃料

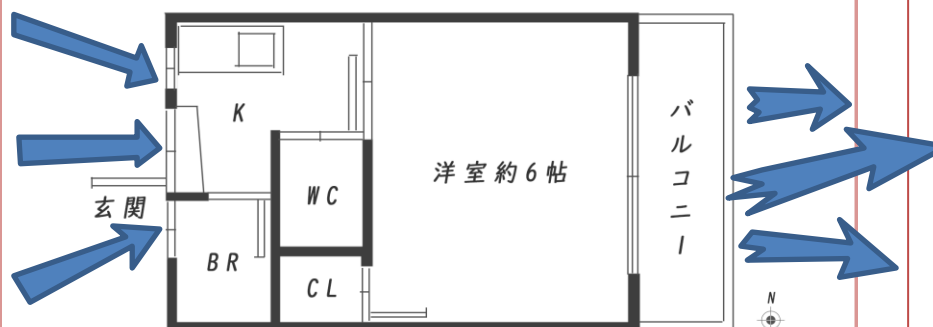
2万円

城南区

片江1丁目バス停



賃料	2万円	敷金	-
共益	2,000円	礼金	-
精算方法	実費精算+清掃代1ヶ月	町費	500円
駐車場	無	鍵交換代	15,000円(税別)
広告料	3ヶ月分	火災保険	用途による
保証協会	(日本セーフティ)	契約期間	2年
更新内容	2年毎(手数料10,000円)		



風通し良好です

ベランダ向き 東 案内方法 現地キー

所在地	/ 福岡市城南区片江1-8-9
総戸数	/ 10戸
構造	/ 木造
現況	/ 空室
用途	/ 居住用※事務所使用可
引渡	/ 即入居可
専有面積	/ 20.0㎡
築年数	/ 1988年1月
契約内容	/ 普通借家契約
別添特約	/ 有・弊社専用特約/ネットからも入手可
備考	/ ご不明点は、土日祝日対応可能です。

※建物仕様などが異なる場合は、現況を優先させていただきます。

★物件ポイント★ 木造の温かさと環境の静けさがマッチしてお部屋ではゆったりとお過ごしいたします。

- ★ベランダのイスに腰かけて外を眺めていると時間の経過を忘れます。
- ★キッチン窓と洋間のサッシを開放するだけで良く風が通ります。
- ★コンパクトサイズですが、間取りも使い勝手が良く、家具配置もラク。
- ★キッチンには2口コンロが設置可能です。シンクも比較的広い。
- ★賃料コストもお財布にやさしい設定です。

〈設備〉

給湯	シャワー	エアコン	洗濯機置場
収納	フローリング	バストイレ別	バルコニー
コンロ設置可	最上階	-	-

交通(Access)

交通路線

	徒歩(分)	路線名
片江1丁目バス停	2分	西鉄バス

〈現地地図案内〉



〈近隣情報案内〉

スーパー	サニー	徒歩	5
コンビニ	ファミリーマート	徒歩	2
その他	ドラッグストアモリ	徒歩	1

株式会社 アチーブメントプラス

〒810-0041 福岡市中央区大名2-3-3
TEL092-400-7400/FAX092-400-7401

福岡県知事(2)第16872号
定休日 : 毎週土日・祝日

貸主代理

www.achieve-plus.jp

物件補足データ(写真等)

《写真》



白を基調としたすっきりとしたお部屋です。



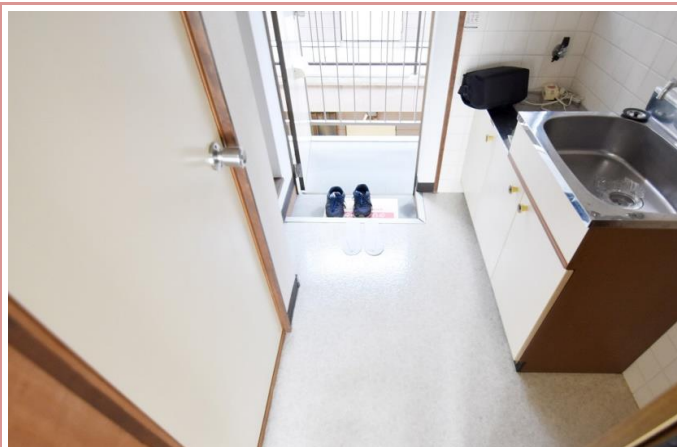
使い勝手や荷物の配置にも適した幅広タイプの洋間となっております。



住環境はととても静かで、ベランダで外を眺めながらリラックスしてお過ごしください。



お部屋は風通しが良く、心地良い風が抜けていきます。



キッチンには窓。2口コンロが設置可能です。



眺望良好で、視線を気にするものは御座いません。

駐車場条件 駐車場無し(近隣に月極有り)

資料と現状に相違があった場合は、**現況を優先させていただきます**。お申込み等をされる場合は、**必ず現地確認を実施していただきますようお願いいたします**。 管理会社 株式会社 アーチーブメントプラス