

ハイットレビ

205号室

専有面積

20.0㎡

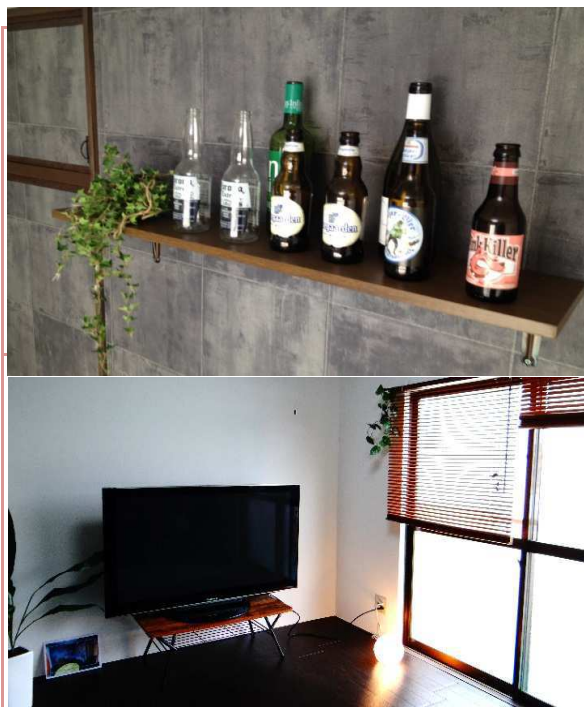
1K

月額賃料

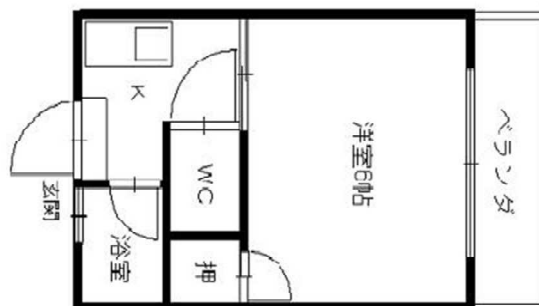
2万円

城南区

片江1丁目バス停



賃料	2万円	敷金	-
共益	2,000円	礼金	-
精算方法	実費精算	町費	500円
駐車場	無	鍵交換代	15,000円(税別)
広告料	3ヶ月分	火災保険	17,800円(単身2年)
保証協会	カーサ/日本セーフティ	契約期間	2年
更新内容	10,000円(2年・税別)		



ベランダ向き 東

案内方法 現地キー

所在地	/ 福岡市城南区片江1-8-9
総戸数	/ 10戸
構造	/ 木造
現況	/ 空室
用途	/ 居住用
引渡	/ 即入居可
専有面積	/ 20.0㎡
築年数	/ 1988年1月
契約内容	/ 普通借家契約
別添特約	/ 有・弊社専用特約/ネットからも入手可
備考	/ ご不明点は、土日祝日対応可能です。

※建物仕様などが異なる場合は、現況を優先させて頂きます。

物件ポイント オシャレに、カッコよく、お部屋を作ってみました。
黒色系を基調にしております。

☆☆☆特別企画☆☆☆
ご成約の方に「50型テレビ」等の家電をプレゼント中☆
家電のリクエストも受付中です^^

ネット掲載、大歓迎！

〈設備〉

給湯	シャワー	エアコン	洗濯機置場
収納	フローリング	バストイレ別	バルコニー
コンロ設置可	最上階	-	-

交通(Access)
交通路線

	徒歩(分)	路線名
片江1丁目バス停	2分	西鉄バス

〈現地地図案内〉



〈近隣情報案内〉

スーパー	サニー	徒歩	5
コンビニ	ファミリーマート	徒歩	2
その他	ドラッグストアモリ	徒歩	1

株式会社 アチーブメントプラス

〒810-0041 福岡市中央区大名2-3-3
TEL092-400-7400/FAX092-400-7401

福岡県知事(2)第16872号
定休日 : 毎週土日・祝日

貸主代理

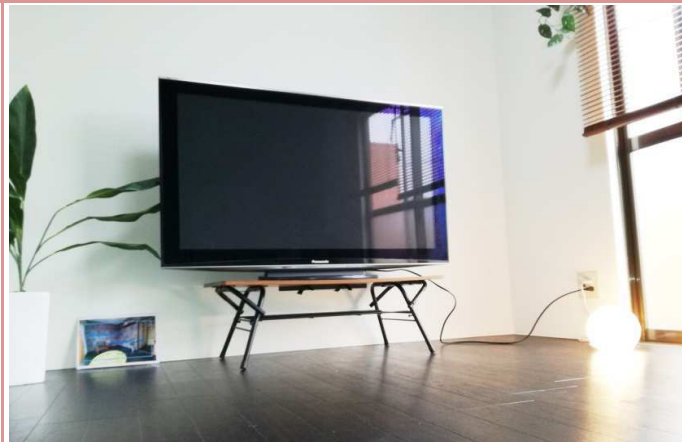
www.achieve-plus.jp

物件補足データ(写真等)

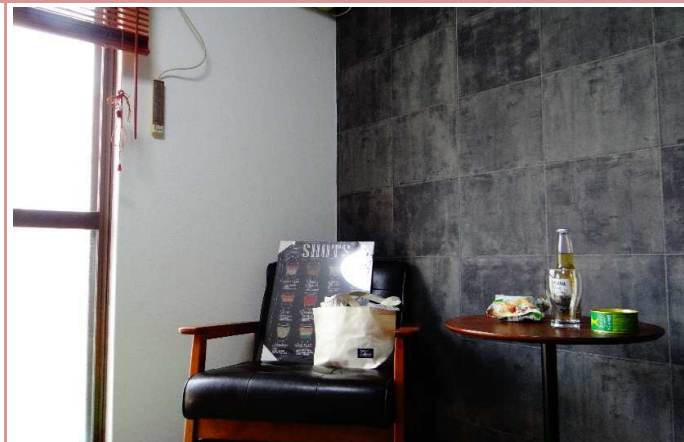
《写真》



外観



ご成約の方に家電をプレゼント中☆(現物を展示中です)
家電リクエストも受け付けております^^



室内
落ち着いたある、雰囲気仕上がりました。

《物件個別の特徴など:リフォームやこだわりの設備等》



2口コンロも置けます!

駐車場条件 駐車場無し(近隣に月極有り)



キッチン

資料と現状に相違があった場合は、**現況を優先させていただきます**。お申込み等をされる場合は、**必ず現地確認を実施させていただきます**ようお願いいたします。 管理会社 (株)アチーブメントプラス



収納+上部収納!