

第二サンシャインビル

406号室

専有面積

23㎡

1K

月額賃料

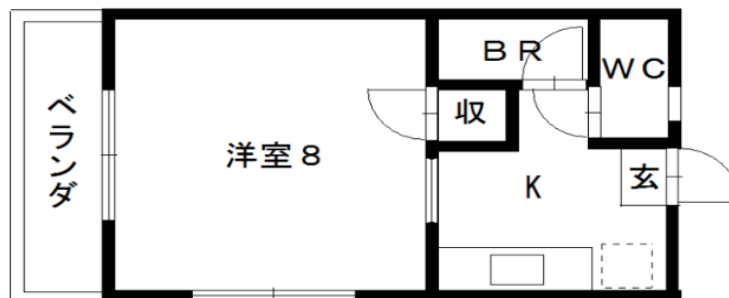
2.8万円

久留米市 西鉄久留米駅



賃料	2.8万円	敷金	-
共益費	2,000円	礼金	-
精算方法	実費精算	町費	500円
駐車場	-	鍵交換代	18,000円(税別)
広告料	2ヶ月分	火災保険	16,810円(単身2年)
保証協会	カーサ/日本セーフティ	契約期間	2年
更新内容	更新料10,000円(税別)		

AD200!



ベランダ向き 北東

案内方法 現地キー

所在地	/ 福岡県久留米市東町29-15
総戸数	/ 26戸
構造	/ RC造
現況	/ 空室
用途	/ 居住用
引渡	/ 相談
専有面積	/ 23㎡
築年数	/ 1986年7月
契約内容	/ 普通借家契約
別添特約	/ 有・弊社専用特約/ネットからも入手可
備考	/ ご不明点は、土日祝日対応可能です。

※建物仕様などが異なる場合は、現況を優先させていただきます。

物件ポイント 駅近くの1K物件。
1階は焼肉屋が入っており、隣にはコンビニがあります。
西鉄久留米駅から徒歩でいける好立地！
コンビニ・スーパーも近くにあり、急な来客にも
安心のコインパーキングも近隣にあります。
2014年9月外壁改修工事完了済です！
間取と現況に違いがある場合は、現況を優先させていただきます。

〈設備〉

給湯	シャワー	エアコン	エレベーター
ガスコンロ設置可	洗濯機置場(ベランダ)	押入	上部収納
ベランダ	集合郵便受け	-	-

交通(Access)
交通路線

西鉄久留米駅	徒歩(分)	路線名
	3分	西鉄天神大牟田線

〈現地地図案内〉



〈近隣情報案内〉

スーパー	FRESHFOODSMARKET	徒歩	1
コンビニ	セブンイレブン	徒歩	1
その他	安藤整形外科医院	徒歩	1

株式会社 アチーブメントプラス

〒810-0041 福岡市中央区大名2-3-3
TEL092-400-7400/FAX092-400-7401

福岡県知事(2)第16872号
定休日：毎週土日・祝日

貸主代理

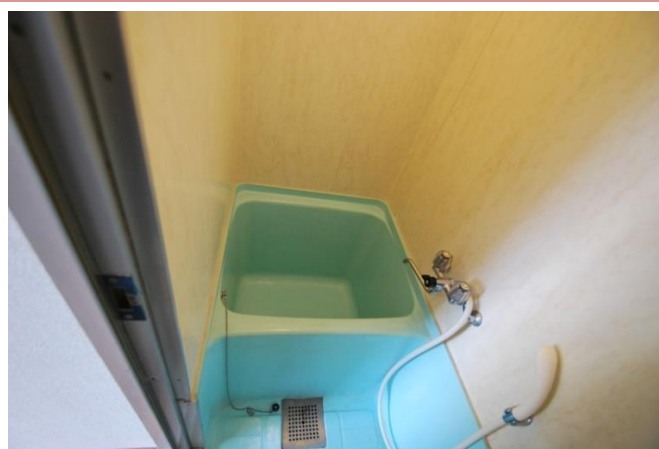
www.achieve-plus.jp

物件補足データ(写真等)

《写真》



玄関横



風呂



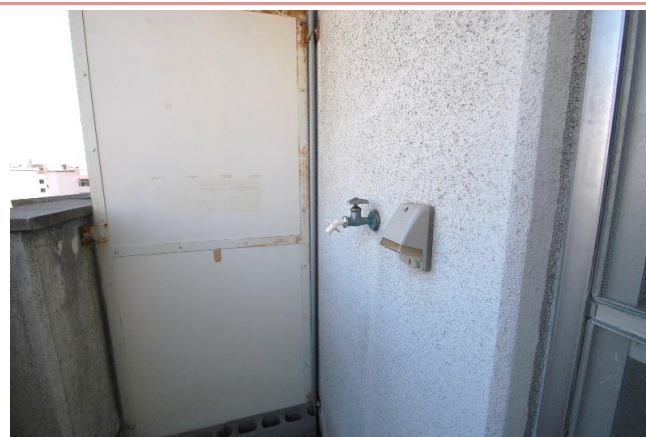
室内
角部屋で2面採光です。

《物件個別の特徴など:リフォームやこだわりの設備等》



キッチン

駐車場 なし(近隣でお探しいます。)



バルコニー



玄関

資料と現状に相違があった場合は、**現況を優先させていただきます**。お申込み等をされる場合は、**必ず現地確認を実施させていただきます**ようお願いいたします。 管理会社 株式会社 アーチーブメントプラス