

パルネックスクリスタル空港

502号室

専有面積

21.94㎡

1K

月額賃料

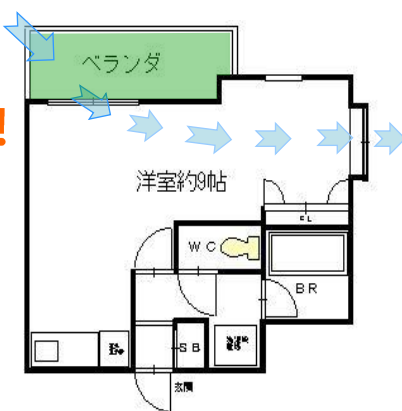
4.3万円

博多区 福岡空港駅



賃料	4.3万円	敷金	-
共益	2,000円	礼金	-
精算方法	実費精算	水道町費	実費
駐車場	管理組合	鍵交換代	18,000円(税別)
広告料	2ヶ月分	火災保険	16,810円(単身2年)
保証協会	カーサ/日本セーフティ	契約期間	2年
更新内容	更新料10,000円(税別)		

AD200へ
条件改定!



ベランダ向き 西

所在地	/ 福岡市博多区空港前2丁目14-4
総戸数	/ 1戸
構造	/ RC造5F
現況	/ 空室
用途	/ 居住用
引渡	/ 即入居可
専有面積	/ 21.94㎡
築年数	/ 1994年1月
契約内容	/ 普通借家契約
別添特約	/ 有・弊社専用特約/ネットからも入手可
備考	/ ご不明点は、土日祝日対応可能です。

※建物仕様などが異なる場合は、現況を優先させていただきます。

★
物件ポイント 久しぶりに空きました。
空港そばにありますワンルームマンション分譲タイプです。
2面採光で見晴らしも最高です♪
味のあるアクセントクロスに、バルコニーには
なんと芝生を施しました。
秋の夜長にピッタリ!

2018年9月
外壁改修完了



〈設備〉

給湯	シャワー	エアコン	収納
オール電化	ベランダ	1口電気コンロ	靴箱
-	-	-	-

交通(Access)		
交通路線		
福岡空港駅	徒歩(分)	路線名
	8分	地下鉄空港線



〈近隣情報案内〉

スーパー	トライアル	徒歩	6
コンビニ	ローソン	徒歩	3
その他	郵便局	徒歩	7

株式会社 アチーブメントプラス

〒810-0041 福岡市中央区大名2-3-3
TEL092-400-7400/FAX092-400-7401

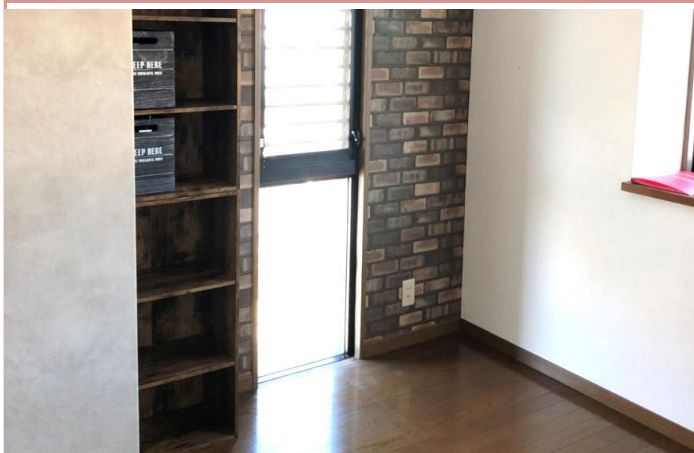
福岡県知事(2)第16872号
定休日 : 毎週土日・祝日

貸主代理

www.achieve-plus.jp

物件補足データ(写真等)

《写真》



洋室
収納をプラスしました。



洋室
採光◎



バルコニー
余裕のある広さです。



収納+壁収納♪
駐車場条件 管理組合へお問合せ下さい



眺望、GOODです☆

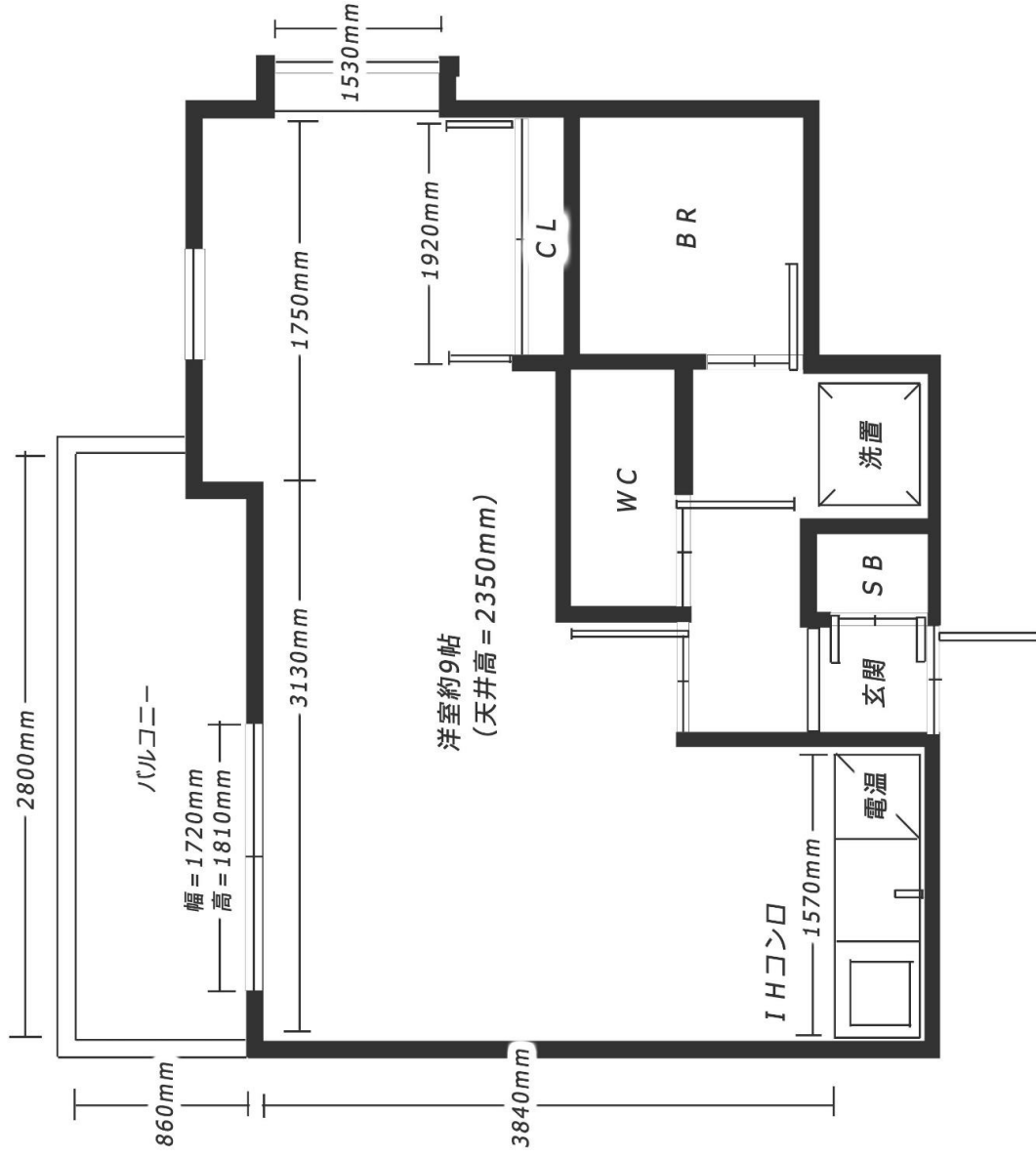


駐輪場

資料と現状に相違があった場合は、**現況を優先させていただきます**。お申込み等をされる場合は、**必ず現地確認を実施させていただきます**ようお願いいたします。 管理会社 (株)アチーブメントプラス

室内サイズ詳細入り間取り

パナルネックスクリスタル空港502



※寸法が異なる場合は、現況を優先させていただきます。