

ヘブンフィールド荒江

601号室

専有面積

25㎡

1DK

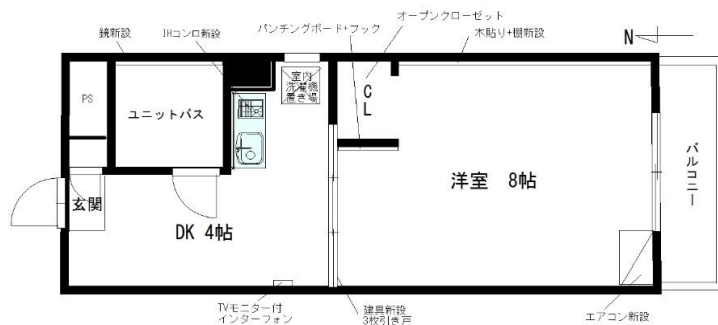
月額賃料

3.8万円

早良区 西新駅



賃料	3.8万円	敷金	-
共益	3,000円	礼金	1ヵ月分
精算方法	実費精算	町費	300円
駐車場	-	鍵交換代	15,000円(税別)
広告料	2ヶ月分	火災保険	16,810円(単身2年)
保証協会	カーサ/日本セーフティ	契約期間	2年
更新内容	更新料10,000円(税別)		



ベランダ向き 南南東

案内方法 現地キー

所在地	/ 福岡市早良区荒江3-10-6
総戸数	/ 12戸
構造	/ RC造
現況	/ 空室
用途	/ 居住用
引渡	/ 相談
専有面積	/ 25㎡
築年数	/ 1990年3月
契約内容	/ 普通借家契約
別添特約	/ 有・弊社専用特約/ネットからも入手可
備考	/ ご不明点は、土日祝日対応可能です。

※建物仕様などが異なる場合は、現況を優先させていただきます。

★**物件ポイント** 角部屋・最上階です!!

ネット1ギガ無料! ペット可のお部屋♪
(犬+8000円+礼1、猫+10000円+礼1)
春入居ご相談ください。ネット掲載、大歓迎!

ニャンコも飼えるよ!

〈設備〉

給湯	シャワー	エレベーター	洗面脱衣所
TVモニターフォン	室内洗濯置場	IHコンロ	バルコニー
収納	フローリング	-	-

交通 (ACCESS)

交通路線

西新駅	徒歩(分)	路線名
	24分	地下鉄空港線

〈現地地図案内〉

〈近隣情報案内〉

スーパー	SUNNY 荒江店	徒歩	3分
コンビニ	セブンイレブン	徒歩	1
その他	神代医院	徒歩	1

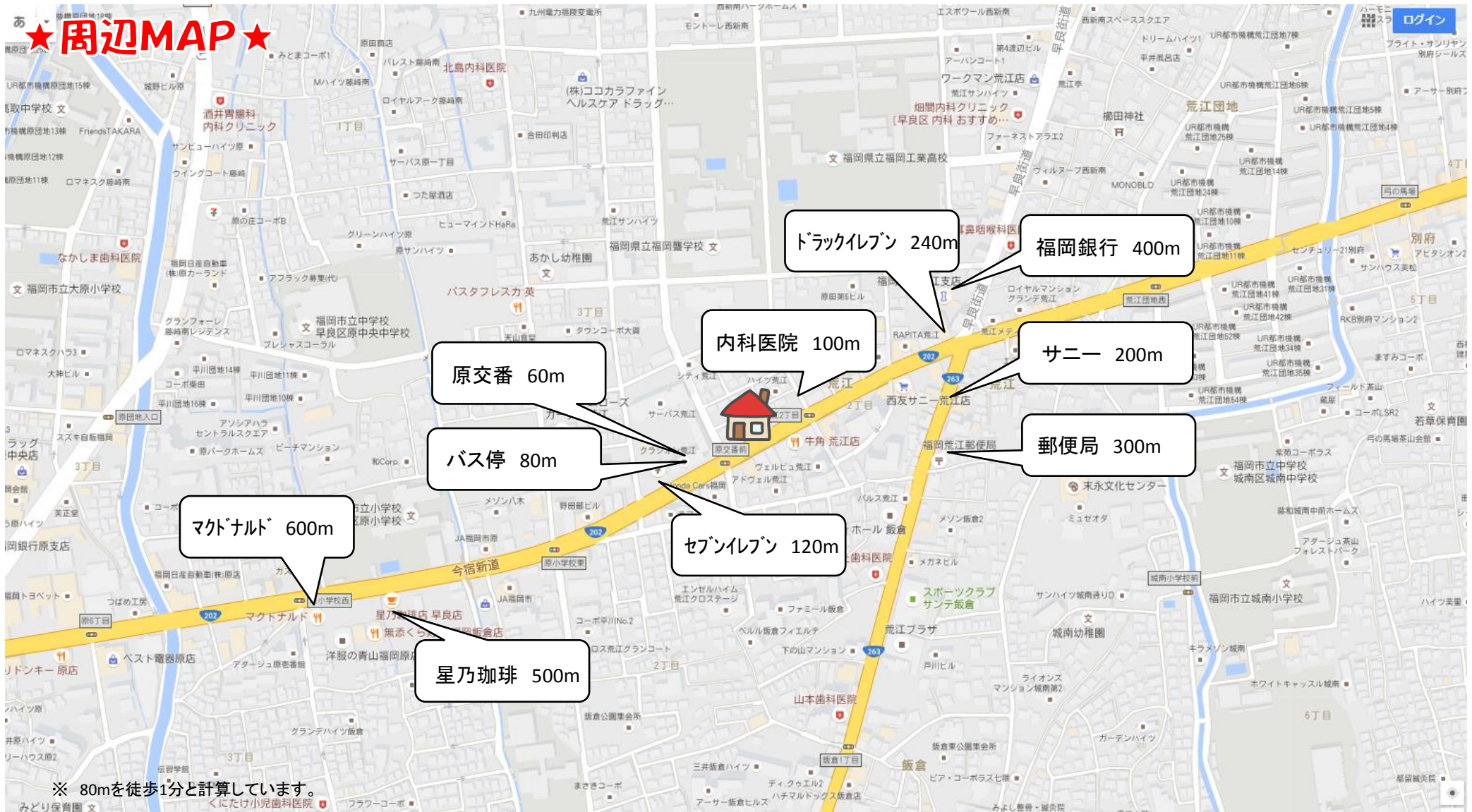
株式会社 アチーブメントプラス

〒810-0041 福岡市中央区大名2-3-3
TEL092-400-7400/FAX092-400-7401

福岡県知事(2)第16872号
定休日 : 毎週土日・祝日

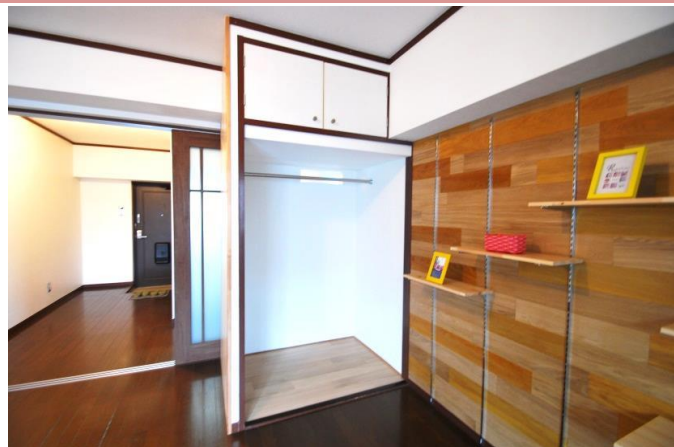
貸主代理 www.achieve-plus.jp

★周辺MAP★

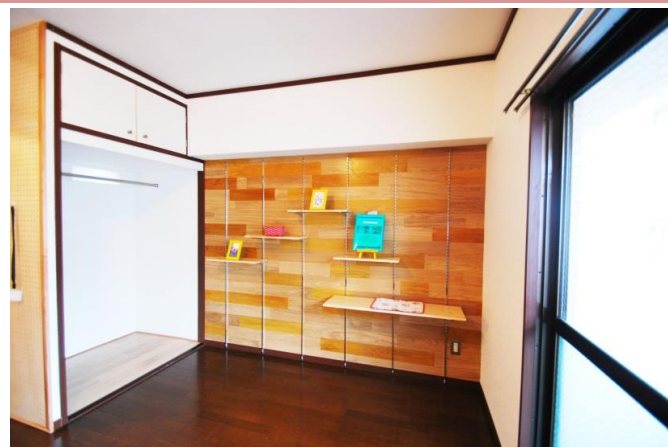


物件補足データ(写真等)

《写真》



オープン収納♪
広く使えます



フローリング材を壁に貼りつけました。
棚は可動式。



TVモニターフォン
来客時も安心。

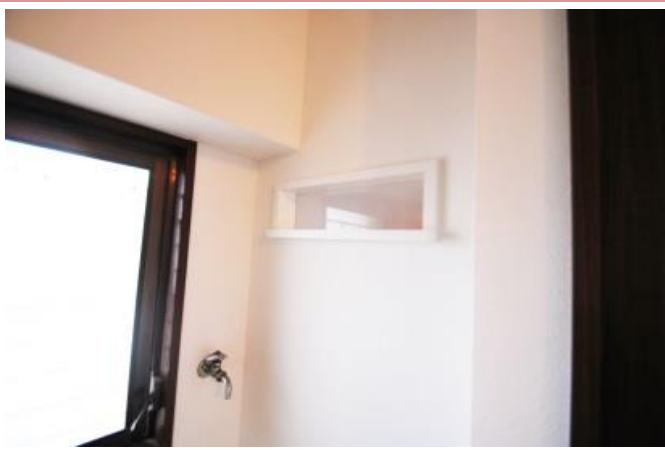
《駐車場配置図》



駐車場条件 駐車料金(近隣)10,000円前後



小物を引っかけるパンチングボード。



キッチンには窓もあります！

資料と現状に相違があった場合は、**現況を優先させていただきます**。お申込み等をされる場合は、**必ず現地確認を実施していただきますようお願いいたします**。 管理会社 (株)アチーブメントプラス