

ダブルン愛宕

401号室

専有面積

22㎡

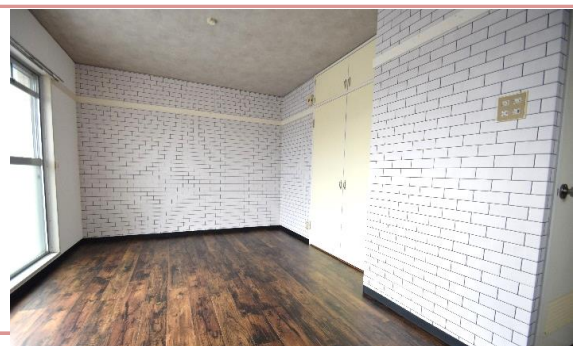
1R

月額賃料

3.6万円

西区

室見駅



賃料	3.6万円	敷金	-
共益	3,000円	礼金	-
精算方法	実費+清掃費1ヵ月	水道町費	3,000円
駐車場	無	鍵交換代	15,000円(税別)
広告料	2ヵ月	火災保険	16,810円(単身2年)
保証協会	カーサ/日本セーフティ	契約期間	2年
更新内容	10,000円(税別)		



ベランダ向き 南東 案内方法 現地キー

所在地	/ 福岡市西区愛宕1-22-19
総戸数	/ 15戸
構造	/ 鉄筋コンクリート造
現況	/ 空室
用途	/ 居住用
引渡	/ 即時
専有面積	/ 22㎡
築年数	/ 1988年4月
契約内容	/ 普通借家契約
別添特約	/ 有・弊社専用特約/ネットからも入手可
備考	/ ご不明点は、土日祝日対応可能です。

※建物仕様などが異なる場合は、現況を優先させていただきます。

★**物件ポイント** 1Fロフト付！！
 広々ワンルームは如何ですか？
 オシャレな外観とエントランスはおすすめポイント！
 室見駅、姪浜駅ともに使えて、利便性重視の方にもオススメ

〈設備〉			
給湯	シャワー	エアコン	都市ガス
収納スペース	フローリング	バルコニー	2口コンロ設置可
角部屋	-	-	-

交通(Access)		
交通路線		
室見駅	徒歩(分)	路線名
	9分	地下鉄 空港線



〈近隣情報案内〉			
スーパー	サニー 室見店	徒歩	13
コンビニ	セブンイレブン	徒歩	2
その他	早良病院	徒歩	8

株式会社 アチーブメントプラス

〒810-0041 福岡市中央区大名2-3-3
 TEL092-400-7400/FAX092-400-7401

福岡県知事(2)第16872号
 定休日：毎週土日・祝日

貸主代理

www.achieve-plus.jp

物件補足データ(写真等)

《写真》



大容量収納です



洋室
キッチンには窓があります。



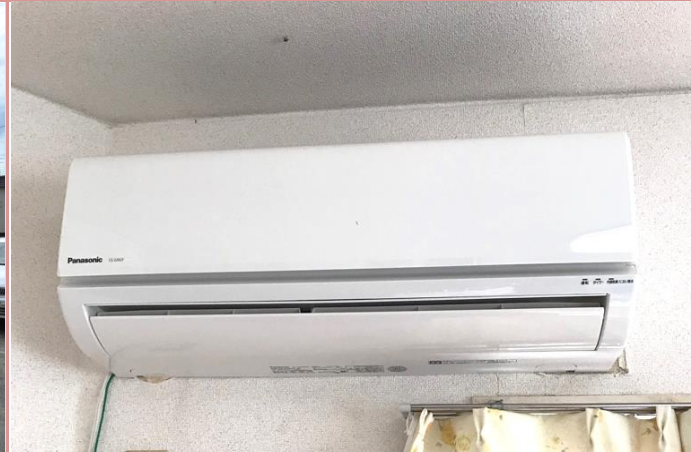
洋室
床材を新調しました。マットに仕上がってます。

《駐車場配置図》



当マンションには駐車場がございませんが、最寄りには月極駐車場、コインPが多くございますのでご利用下さい

《物件個別の特徴など:リフォームやこだわりの設備等》



2017年3月交換済み



眺望もすばらしいです

資料と現状に相違があった場合は、**現況を優先させていただきます**。お申込み等をされる場合は、**必ず現地確認を実施させていただきます**ようお願いいたします。 管理会社 (株)アチーブメントプラス