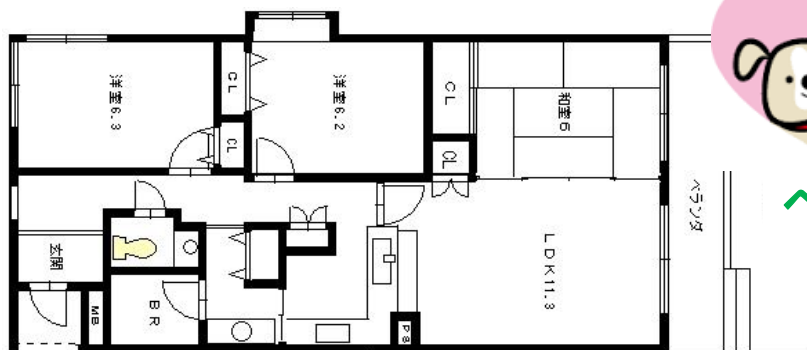




賃料	12.5万円	敷金	3ヶ月
共益	5000円	礼金	-
精算方法	実費精算	水道町費	-
駐車場	無	鍵交換代	23,000円(税別)
広告料	1ヶ月	火災保険	22,190円
保証協会	カーサ/日本セーフティ	契約期間	2年
再契約料	25,000円(税別)		



ペット可

ベランダ向き - 案内方法

所在地	/ 福岡市中央区草香江2丁目12-24
総戸数	/ 分譲賃貸1戸管理
構造	/ 鉄骨コンクリート造
現況	/ 入居中
用途	/ 居住用
引渡	/ 相談(2018/11/18退去予定)
専有面積	/ 79.8㎡
築年数	/ 1987年11月
契約内容	/ 定期借家契約
別添特約	/ 有・弊社専用特約/ネットからも入手可
備考	/ ご不明点は、土日祝日対応可能です。

※建物仕様などが異なる場合は、現況を優先させていただきます。

物件ポイント 庭付き・ペット相談可(+5000円礼2)のお部屋♪  
 ペット可のファミリー物件です。  
 人気の第7学区エリア！  
 お庭もついています！  
 定期借家(再契約型)になります。

〈設備〉

給湯	シャワー	オートロック	エレベーター
庭	管理人日勤	システムキッチン	追い炊き
室内洗濯機置場	カウンターキッチン	-	-

交通(Access)  
 交通路線

唐人町	徒歩(分)	路線名
	13分	地下鉄空港線



〈近隣情報案内〉

スーパー	エルロク	徒歩	9
コンビニ	ファミリーマート	徒歩	6
その他	銀行	徒歩	3

物件補足データ(写真等)

《写真》



キッチン



リビング



バス



洗面台



洋室



庭

専用駐車場 管理組合確認

資料と現状に相違があった場合は、**現況を優先させていただきます**。お申込み等をされる場合は、**必ず現地確認を実施していただきますようお願いいたします**。 管理会社 (株)アチーブメントプラス