

メゾン・ド・レーヴ

205号室

専有
面積

22.8㎡

1R

月額
賃料

2.8万円

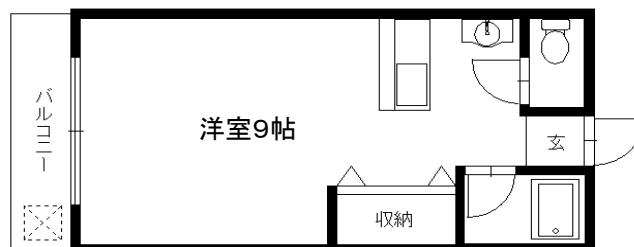
春日市

春日駅



賃料	2.8万円	敷金	-
共益	3000円	礼金	-
精算方法	実費+清掃費1ヵ月	水道町費	550円
駐車場	有(空無し)	鍵交換代	S15,000円・W23,000円(税別)
広告料	2ヵ月分	火災保険	17,800円(単身2年)
保証協会	カーサ/日本セーフティ	契約期間	2年
更新内容	更新料10,000円(税別)		

今なら、AD200!



ベランダ向き 南

案内方法 現地キー



所在地	/ 福岡県春日市千歳町1-2-1
総戸数	/ 10戸
構造	/ 木造
現況	/ 空室
用途	/ 居住用
引渡	/ 即入居可
専有面積	/ 22.8㎡
築年数	/ 平成2年10月
契約内容	/ 普通借家契約
別添特約	/ 有・弊社専用特約/ネットからも入手可
備考	/ ご不明点は、土日祝日対応可能です。

※建物仕様などが異なる場合は、現況を優先させていただきます。

★
物件ポイント
春日市千歳の1R物件!!
日当たり良好の南向きベランダ。
明るいお部屋に仕上がっております!!
ペット可物件になりました!

即席ラーメン1ヵ月分
プレゼント中!(ADかいずれか)



〈設備〉

給湯	シャワー	エアコン	カウンターキッチン
洗面台	テラス	-	-
-	-	-	-

交通(Access)

交通路線

春日駅

徒歩(分)

4分

路線名

JR 鹿児島本線

〈現地地図案内〉



〈近隣情報案内〉

スーパー	マルキョウ	徒歩	7
コンビニ	ローソン	徒歩	4
その他	病院	徒歩	4

株式会社 アチーブメントプラス

〒810-0041 福岡市中央区大名2-3-3
TEL092-400-7400/FAX092-400-7401福岡県知事(2)第16872号
定休日 : 毎週土日・祝日

貸主代理

www.achieve-plus.jp

物件補足データ(写真等)

《写真》



ライティングレール



キッチン



カウンター

《駐車場配置図》

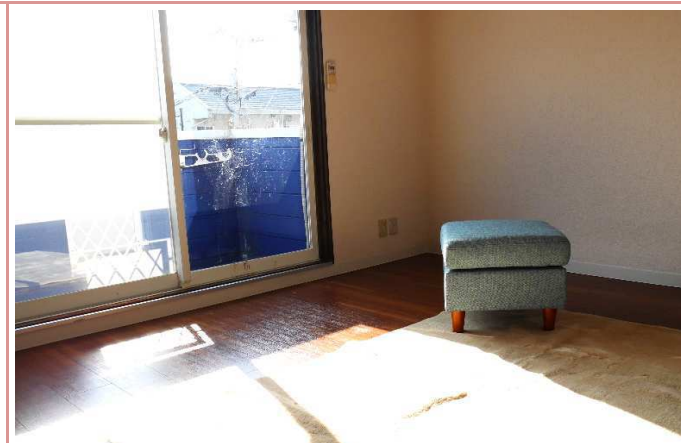


外観 駐車スペース 建物全面になります。
駐車場条件 軽1台(6,000円+税) 満車

《物件個別の特徴など:リフォームやこだわりの設備等》



バス



日もよく入ります。

資料と現状に相違があった場合は、**現況を優先させていただきます**。お申込み等をされる場合は、**必ず現地確認を実施させていただきます**ようお願いいたします。 管理会社 (株)アチーブメントプラス