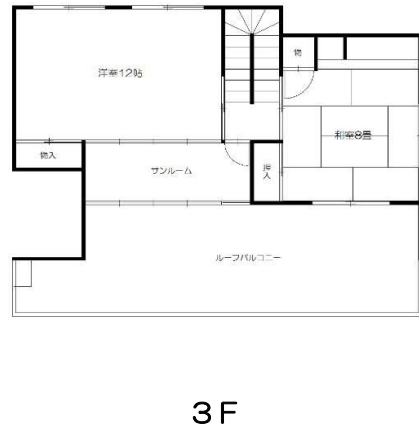


中央本町戸建	1	専有面積	231.27㎡	8LDK	月額賃料	100,000円	佐賀市 中央本町
--------	---	------	---------	------	------	----------	----------



賃料	100,000円	敷金	5ヶ月
共益費	-	礼金	1ヶ月
精算方法	実費精算	町費	650円
駐車場	要確認	鍵交換代	実費
広告料	1ヶ月	火災保険	22,190円(ファミリー・2年)
保証協会	CASA・日本セーフティ	契約期間	2年
再契約料	50,000円(税別)	ペランダ向き	南
事務所使用	要相談	案内キー	現地キー

交通 (ACCESS)		
交通路線		
エスプラッツ前	徒歩(分)	
	2分	佐賀市営バス



所在地	/ 佐賀市中央本町9-2
総戸数	/ 1戸
構造	/ RC造
現況	/ 空室
用途	/ 居住用(事務所相談)
引渡	/ 未改装
専有面積	/ 231.27㎡
築年数	/ 1986年7月
契約内容	/ 定期借家契約
別添特約	/ 有・弊社専用特約
備考	/ ご不明点は、土日祝日対応可能です!

※建物仕様などが異なる場合は、現況を優先させていただきます。

**物件ポイント** 鉄筋コンクリート造3階建の希少な一戸建♪  
 路面に面していないので、ゆったり静かな時間が流れています◎  
 大家族で引っ越しても一人に一部屋割り振れるくらいの広さです。  
 自宅兼、事務所のSOHO使用にもオススメ(要相談)★  
 このボリュームの物件はなかなか出回りませんので、是非ご検討下さい(^^)／

**〈設備〉**

給湯	シャワー	ルーフバルコニー	独立洗面台
IHコンロ	追い焚き給湯	シューズBOX	室内洗濯機置場
火災警報器	—	—	—

**〈近隣情報案内〉**

郵便局	佐賀松原郵便局	徒歩	5
銀行	親和銀行	徒歩	1
	0	徒歩	0

《写真》



玄関より  
開放的な間口、靴箱の容量もゆったりです♪



リビング  
大きな窓があり、明るく開放的なリビング☀



キッチン・床下収納・勝手口  
L字のキッチンは使いやすい事間違いなし！



1階和室  
職人さんがこだわったであろう和室は雰囲気最高です。



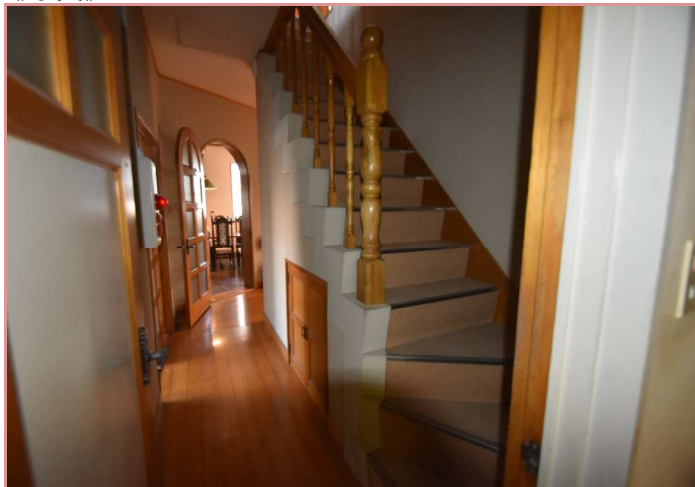
浴室  
追い焚き給湯・シャワーついてます❖



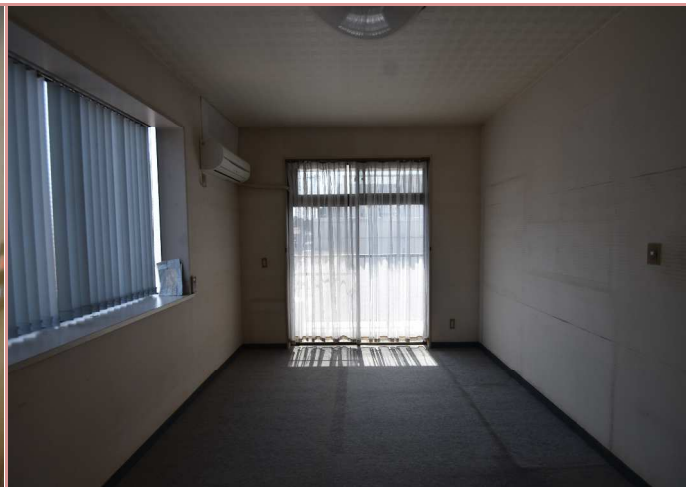
1階トイレ  
ウォシュレット付き♪ タイルだから掃除がし易い❖

物件補足データ(写真等)

《写真》



1階-2階 階段  
階段下には収納あり！便利な匂いがプンプン☺



2階 南側洋室  
エアコン(サービス品)1台あり☺



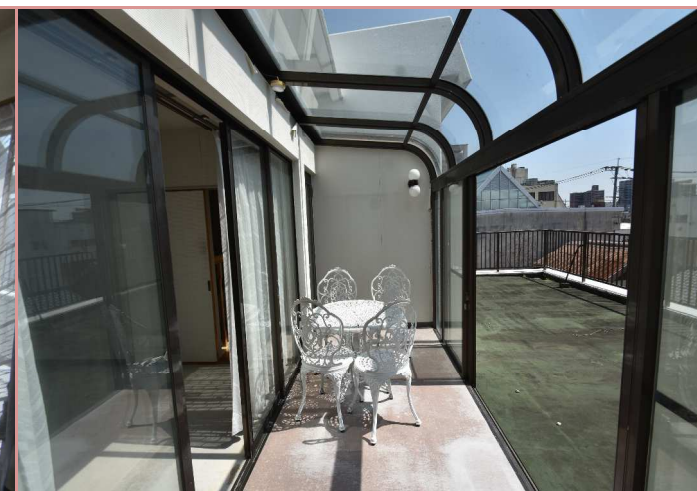
2階 北側洋室  
立派な洋服ダンスがついてきます。お着物収納可👜



2階 12帖洋室  
ダブルベッド2台並べても余裕のよっちゃんです☺



3階 12帖y洋室  
半端なく日当たりの良いお部屋。サンサンサン☀



3階 サンルーフ・ルーフバルコニー  
雨が降っても大丈夫！照明もあるので夜でも干せます👕

資料と現状に相違があった場合は、現況を優先させていただきます。お申込み等をされる場合は、必ず現地確認を実施していただきますようお願いいたします。 管理会社 (株)アチーブメントプラス