

メゾン・ド・レーヴ

205号室

専有
面積

22.8㎡

1R

月額
賃料

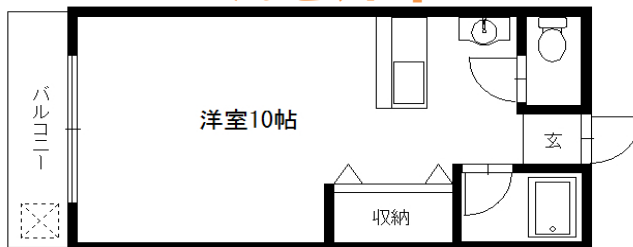
2.8万円

春日市 春日駅



| | | | |
|------|----------------|------|-----------------------|
| 賃料 | 2.8万円 | 敷金 | - |
| 共益 | 3000円 | 礼金 | - |
| 精算方法 | 実費精算 | 水道町費 | 550円 |
| 駐車場 | 有(空無し) | 鍵交換代 | S15,000円・W23,000円(税別) |
| 広告料 | 1ヶ月分 | 火災保険 | 17,800円(単身2年) |
| 保証協会 | カーサ/日本セーフティ | 契約期間 | 2年 |
| 更新内容 | 更新料10,000円(税別) | | |

即席ラーメン1ヵ月分
プレゼント中!



ベランダ向き 南

案内方法 現地キー

| | | |
|------|---|--------------------|
| 所在地 | / | 福岡県春日市千歳町1-2-1 |
| 総戸数 | / | 10戸 |
| 構造 | / | 木造 |
| 現況 | / | 空室 |
| 用途 | / | 居住用 |
| 引渡 | / | 即入居可 |
| 専有面積 | / | 22.8㎡ |
| 築年数 | / | 平成2年10月 |
| 契約内容 | / | 普通借家契約 |
| 別添特約 | / | 有・弊社専用特約/ネットからも入手可 |
| 備考 | / | ご不明点は、土日祝日対応可能です。 |

※建物仕様などが異なる場合は、現況を優先させていただきます。

★
物件ポイント
春日市千歳の1R物件!!
日当たり良好の南向きベランダ。
明るいお部屋に仕上がっております!!
ペット可物件になりました!
条件変更: 礼1と、イヌ+3,000円orネコ+5,000円



〈設備〉

| | | | |
|-----|------|------|-----------|
| 給湯 | シャワー | エアコン | カウンターキッチン |
| 洗面台 | テラス | - | - |
| - | - | - | - |



交通(Access)

交通路線

春日駅

徒歩(分)

4分

路線名

JR 鹿児島本線

〈現地地図案内〉



〈近隣情報案内〉

| | | | |
|------|-------|----|---|
| スーパー | マルキョウ | 徒歩 | 7 |
| コンビニ | ローソン | 徒歩 | 4 |
| その他 | 病院 | 徒歩 | 4 |

株式会社 アチーブメントプラス

〒810-0041 福岡市中央区大名2-3-3
TEL092-400-7400/FAX092-400-7401福岡県知事(2)第16872号
定休日 : 毎週土日・祝日

貸主代理

www.achieve-plus.jp

物件補足データ(写真等)

《写真》



ライティングレール



キッチン



カウンター

《駐車場配置図》

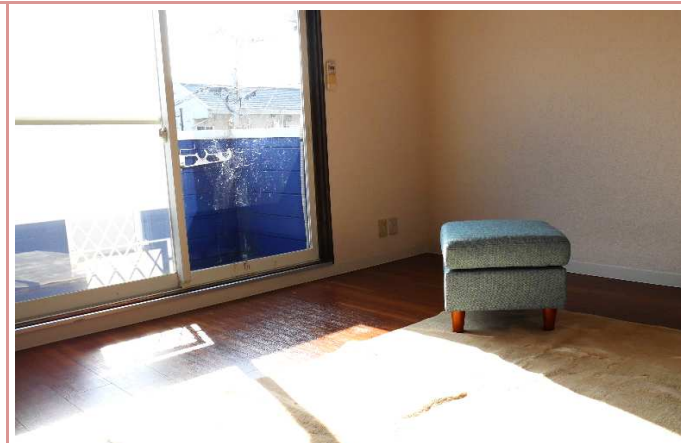


外観 駐車スペース 建物全面になります。
駐車場条件 軽1台(6,000円+税) 満車

《物件個別の特徴など:リフォームやこだわりの設備等》



バス



日もよく入ります。

資料と現状に相違があった場合は、**現況を優先させていただきます**。お申込み等をされる場合は、**必ず現地確認を実施させていただきます**ようお願いいたします。 管理会社 (株)アチーブメントプラス