

SKセントラルマンション

405

専有
面積

30.89㎡

1R

月額
賃料

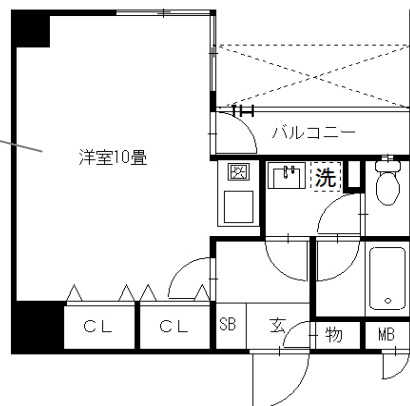
36,000円

佐賀市 中央本町



賃料	36,000円	敷金	-
共益費	4,000円	礼金	-
精算方法	退去時1ヵ月分	町費	650円
駐車場	無	鍵交換代	18,000円(税別)
広告料	2ヵ月	火災保険	16,810円(単身・2年)
保証協会	0	契約期間	2年
更新内容	10,000円(税別)		

PICK UP ITEM

天井照明が
貰えるなんて♪

= 洋室イメージ =



★トイリアクセント★

ベランダ向き：南

鍵：現地キー

所在地	/	佐賀市中央本町9-2
総戸数	/	25戸
構造	/	RC造
現況	/	空室
用途	/	居住用
引渡	/	即入居可
専有面積	/	30.89㎡
築年数	/	1993年1月
契約内容	/	普通借家契約
別添特約	/	有・弊社専用特約/ネットからも入手可
備考	/	ご不明点は、土日祝日対応可能です。

※建物仕様などが異なる場合は、現況を優先させていただきます。

物件ポイント	1R10畳の空間を広く使ってもよし、仕切ってみたり工夫も出来ます♪
	単身物件とは思えない2軒分の収納！！玄関横という気の利いた場所にも物入れスペースがございます😊
	IHコンロも新調しておりますので、是非ご内覧下さい♪

〈設備〉

給湯	シャワー	バルコニー	独立洗面台
IHコンロ	クローゼット	シューズBOX	室内洗濯機置場
—	—	—	—

交通 (ACCESS)	
交通路線	
エスプラッツ前	徒歩(分)
	2分



〈近隣情報案内〉

郵便局	佐賀松原郵便局	徒歩	5
銀行	親和銀行	徒歩	1
	0	徒歩	0

株式会社 アチーブメントプラス

〒810-0041 福岡市中央区大名2-3-3
TEL:092-400-7400 / FAX:092-400-7401福岡県知事(2)第16872号
定休日：毎週土日・祝日

www.achieve-plus.jp

物件補足データ(写真等)

《写真》



電気コンロからIHコンロへ新調！



(205号写真引用)

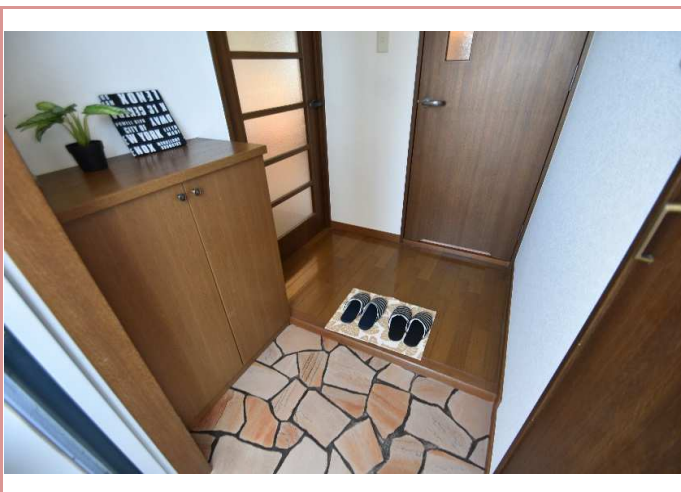
ウッドデッキ調に変更してみてもいかが？
※同タイプ別部屋写真



もはや必須の独立洗面台もございます😊
意識高め系の方、ココ！萌えポイントですよ！💧



写真で伝わりますでしょうか？
軽く足を伸ばして入浴出来る位の広さなんです✧



玄関には靴箱も収納もございます！
この収納スペースは本当に有り難い。(。人。)



収納力には自信があります☆