

ダブルラン愛宕

201号室

専有面積

22㎡

1R

月額賃料

3.8万円

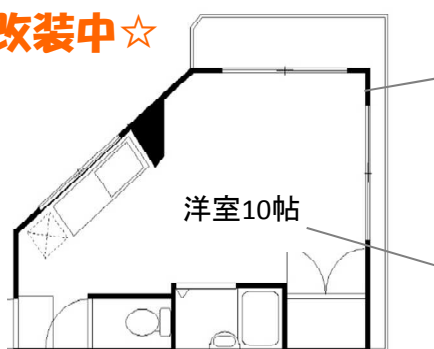
西区

室見駅



賃料	3.8万円	敷金	-
共益	3,000円	礼金	-
精算方法	実費精算	水道町費	3,000円
駐車場	無	鍵交換代	16,000円(税別)
広告料	1ヵ月分	火災保険	16,810円(単身2年)
保証協会	カーサ/日本セーフティ	契約期間	2年
更新内容	10,000円(税別)		

☆改装中☆



アクセントクロス



床材

ベランダ向き 北東

案内方法 現地キー

所在地	/ 福岡市西区愛宕1-22-19
総戸数	/ 15戸
構造	/ 鉄筋コンクリート造
現況	/ 空室
用途	/ 居住用
引渡	/ 相談(2018年2月下旬改装完了予定)
専有面積	/ 22㎡
築年数	/ 1988年4月
契約内容	/ 普通借家契約
別添特約	/ 有・弊社専用特約/ネットからも入手可
備考	/ ご不明点は、土日祝日対応可能です。

※建物仕様などが異なる場合は、現況を優先させていただきます。

★物件ポイント★
 1Fロフト付!!
 広々ワンルームは如何ですか?
 オシャレな外観とエントランスはおすすめポイント!
 室見駅、姪浜駅ともに使えて、利便性重視の方にもオススメ

オシャレ照明 + 素敵なアクセントクロス、床材へ変身!

〈設備〉

給湯	シャワー	エアコン	都市ガス
収納スペース	-	-	-
-	-	-	-

交通(Access)
 交通路線

室見駅	徒歩(分)	路線名
	9分	地下鉄 空港線



〈近隣情報案内〉

スーパー	サニー 室見店	徒歩	13
コンビニ	セブンイレブン	徒歩	2
その他	早良病院	徒歩	8

株式会社 アチーブメントプラス

〒810-0041 福岡市中央区大名2-3-3
 TEL092-400-7400/FAX092-400-7401

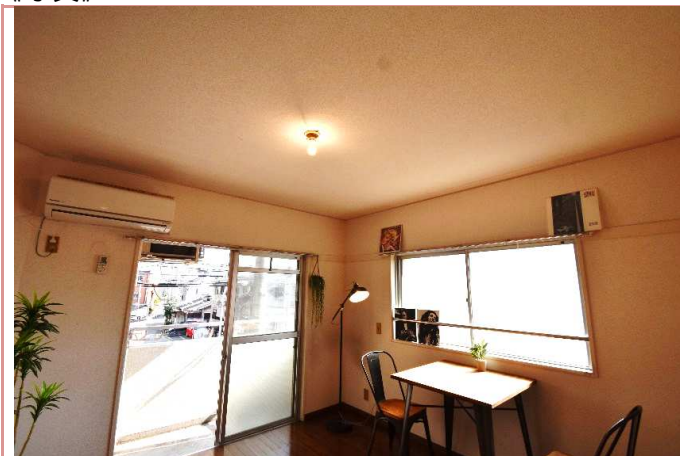
福岡県知事(2)第16872号
 定休日 : 毎週土日・祝日

貸主代理

www.achieve-plus.jp

物件補足データ(写真等)

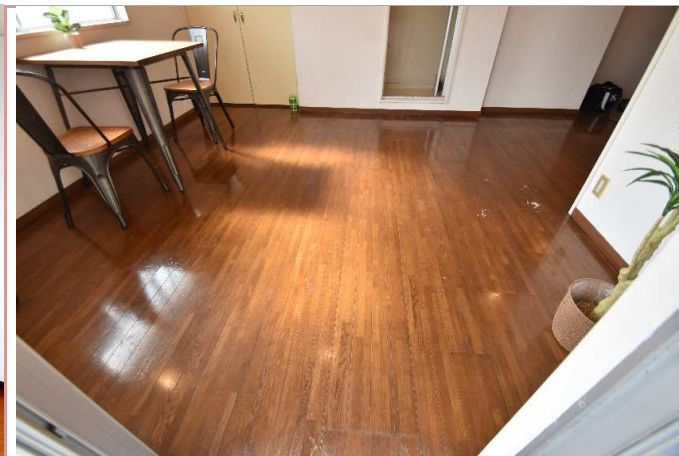
《写真》



洋室
お洒落照明、設置します。プレゼント☆



キッチン



洋室
床材、変身します♪

《駐車場配置図》



当マンションには駐車場がございませんが、最寄りには月極駐車場、コインPが多くございますのでご利用下さい

《物件個別の特徴など:リフォームやこだわりの設備等》



2017年3月交換済み

資料と現状に相違があった場合は、**現況を優先させていただきます**。お申込み等をされる場合は、**必ず現地確認を実施させていただきます**ようお願いいたします。 管理会社 株式会社 アーチーブメントプラス



広々ワンルームは如何ですか？