

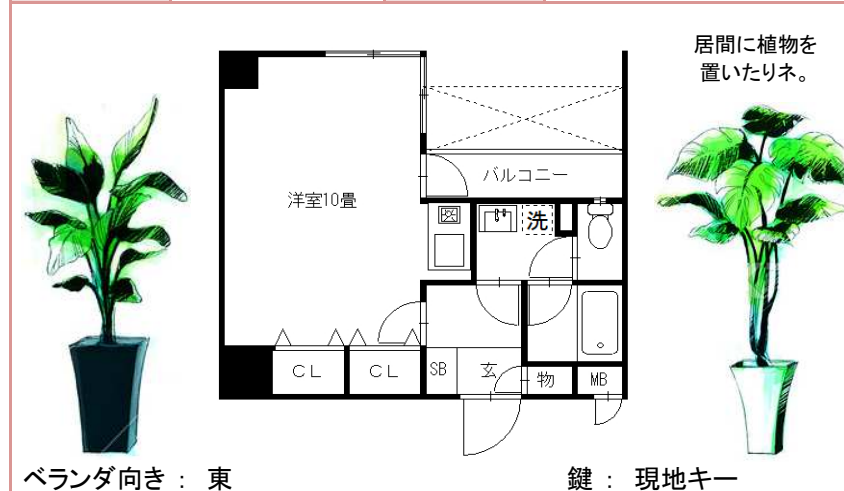


佐賀の街並みは、緑が豊かで気持ちがいい。

“ 安心できるリフレッシュ空間 ”  
考案中 ..



賃料	37,000円	敷金	-
共益費	4,000円	礼金	-
精算方法	退去時1ヵ月分	町費	650円
駐車場	無	鍵交換代	18,000円(税別)
広告料	2ヶ月	火災保険	16,000円(単身・2年)
保証協会	日本セーフティー	契約期間	2年
更新内容	10,000円(税別)		



所在地	/	佐賀市中央本町9-2
総戸数	/	25戸
構造	/	RC造
現況	/	空室
用途	/	居住用
引渡	/	相談
専有面積	/	30.89㎡
築年数	/	1993年1月
契約内容	/	普通借家契約
別添特約	/	有・弊社専用特約/ネットからも入手可
備考	/	ご不明点は、土日祝日対応可能です。

※建物仕様などが異なる場合は、現況を優先させていただきます。

物件ポイント	数々のテーマで改装を施してきた当物件。		
	企画者は完成した部屋を見るたびに、工夫すればするだけ 答えてくれる建物が好きになり、自信を持ってオススメ出来ている。 そんな中、初めて最上階の人気間取りが空くこととなり…		
	と、言うわけで！改装案が確定次第、告知致します(^o^)		

〈設備〉			
給湯	シャワー	バルコニー	独立洗面台
室内洗濯機置場	クローゼット	シューズBOX	—
—	—	—	—

交通 (ACCESS)		
交通路線		
エスプラッツ前	徒歩(分)	
	2分	佐賀市営バス

#### 周辺MAP



〈近隣情報案内〉			
郵便局	佐賀松原郵便局	徒歩	5
銀行	親和銀行	徒歩	1
	0	徒歩	0

物件補足データ(写真等)

《写真》



10畳あれば、色んな活用法があるうー  
キングサイズのベッドも置けますよ☺ 注※狭くはなりません



押入とクローゼットの夢の共演 ✨  
奥行きもあるので、収納タンスまですっぽり♪



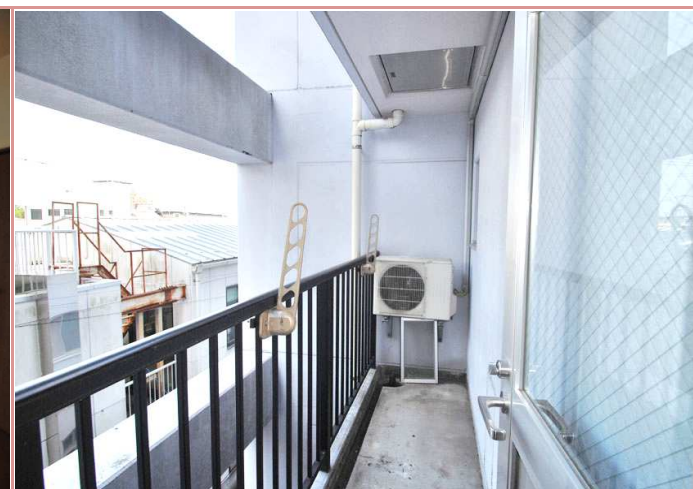
玄関の間口が広かって地味に嬉しい。



キッチンにはIHコンロに新調致します♪  
新品が一番間違いありません！



2面採光ならではの明るさと風通し☀



702号室のベランダは、道路に面してないので、  
洗濯物やお布団も気にせず干せちゃいます👕👖