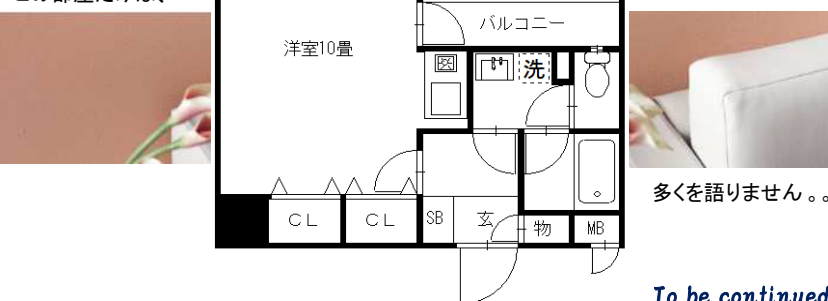


退去後手付かずの部屋をみて、企画者は思った...

そうだ、全面改装をしよう！

賃料	37,000円	敷金	-
共益費	4,000円	礼金	-
精算方法	退去時1ヵ月分	町費	650円
駐車場	無	鍵交換代	18,000円(税別)
広告料	2ヵ月	火災保険	16,000円(単身・2年)
保証協会	日本セーフティー	契約期間	2年
更新内容	10,000円(税別)		

この部屋だけは、



多くを語りません。。

To be continued

ベランダ向き：東

鍵：現地キー

所在地	/	佐賀市中央本町9-2
総戸数	/	25戸
構造	/	RC造
現況	/	空室
用途	/	居住用
引渡	/	即入居
専有面積	/	30.89㎡
築年数	/	1993年1月
契約内容	/	普通借家契約
別添特約	/	有・弊社専用特約/ネットからも入手可
備考	/	ご不明点は、土日祝日対応可能です。

※建物仕様などが異なる場合は、現況を優先させて頂きます。

物件ポイント	退去後のお部屋が煙草のヤニだらけ...orz だったので！ この機会に、お部屋を全面改装することに致しました☺		
	企画者自身が、一番ビフォーアフターを楽しみにしているお部屋です☆ キッチン・エアコンも、まるっと新調致します(^^)/ 玄関・洋室のアクセントクロスは、思わず内装に凝りたくなる！ オシャレな小物を集めて飾りたくなる！様な柄・色にこだわりました☺		

〈設備〉			
給湯	シャワー	バルコニー	独立洗面台
室内洗濯機置場	クローゼット	シューズBOX	—
—	—	—	—

交通 (ACCESS)		
交通路線		
エスプラッツ前	徒歩(分)	
	2分	佐賀市営バス

周辺MAP



〈近隣情報案内〉			
郵便局	佐賀松原郵便局	徒歩	5
銀行	親和銀行	徒歩	1
	0	徒歩	0

物件補足データ(写真等)

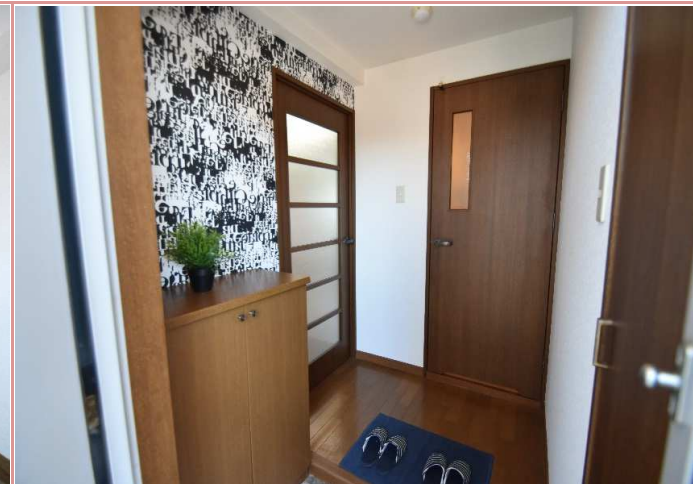
《写真》



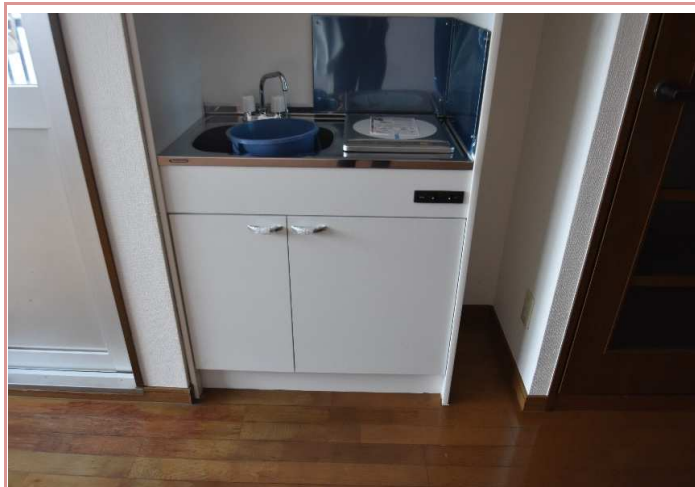
10畳あれば、色んな活用法があるうー  
キングサイズのベッドも置けますよ☺ 注※狭くはなりません



押入とクローゼットの夢の共演 ✨  
奥行きもあるので、収納タンスまですっぽり♪



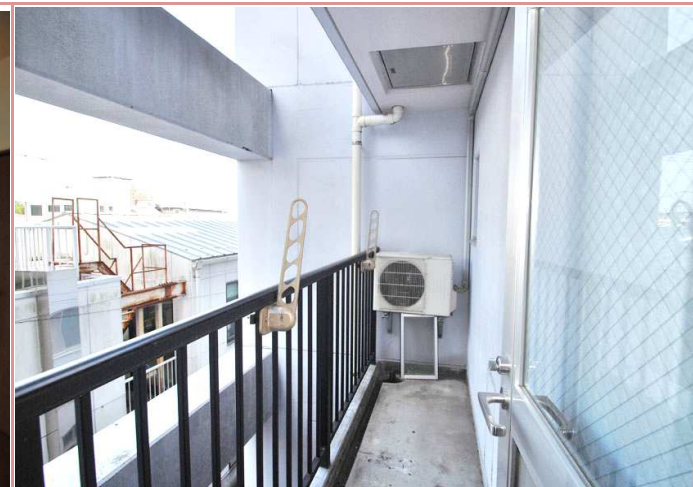
玄関の間口が広がって地味に嬉しい。  
今回はデザイン性の高いクロスを選択しました🌀



キッチン本体ごと、IHコンロのものに新調致します♪  
新品が一番間違いありません！



2面採光ならではの明るさと風通し☀  
エアコンも新調致します🍷



502号室のベランダは、道路に面してないので、  
洗濯物やお布団も気にせず干せちゃいます👕🧺