



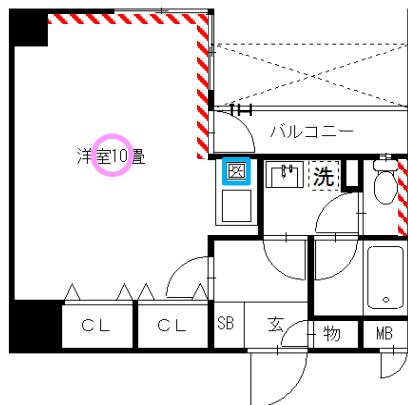
賃料	36,000円	敷金	-
共益費	4,000円	礼金	-
精算方法	退去時1ヵ月分	町費	650円
駐車場	無	鍵交換代	18,000円(税別)
広告料	2ヵ月	火災保険	16,000円(単身・2年)
保証協会	0	契約期間	2年
更新内容	10,000円(税別)		

交通 (ACCESS)		
交通路線		
エスプラッツ前	徒歩(分)	
	2分	佐賀市営バス

## PICK UP ITEM



ベランダ向き：南



= 洋室イメージ =



☆トイレアクセント☆

鍵：現地キー

所在地	/ 佐賀市中央本町9-2
総戸数	/ 25戸
構造	/ RC造
現況	/ 空室
用途	/ 居住用
引渡	/ 即入居可
専有面積	/ 30.89㎡
築年数	/ 1993年1月
契約内容	/ 普通借家契約
別添特約	/ 有・弊社専用特約/ネットからも入手可
備考	/ ご不明点は、土日祝日対応可能です。

※建物仕様などが異なる場合は、現況を優先させていただきます。

物件ポイント 10畳の空間を広く使ってもよし、仕切ってみたり工夫も凝らせます♪  
IHコンロを新設！お手入れも簡単♪

## 〈設備〉

給湯	シャワー	バルコニー	独立洗面台
IHコンロ	クローゼット	シューズBOX	室内洗濯機置場
—	—	—	—



## 〈近隣情報案内〉

郵便局	佐賀松原郵便局	徒歩	5
銀行	親和銀行	徒歩	1
	0	徒歩	0

物件補足データ(写真等)

《写真》



電気コンロからIHコンロへ新調！



(205号写真引用)

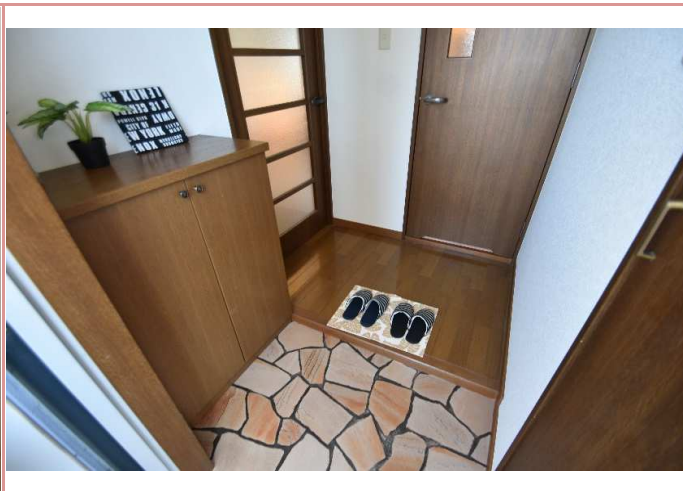
ウッドデッキ調に変更してみてもいかが？  
※同タイプ別部屋写真



もはや必須の独立洗面台もございます😊  
意識高め系の方、ココ！萌えポイントですよ！💧



写真で伝わりますでしょうか？  
軽く足を伸ばして入浴出来る位の広さなんです✧



玄関には靴箱も収納もございます！  
この収納スペースは本当に有り難い。(。人。)



収納力には自信があります☆