

ドupleラン上津

102号室

専有面積

46.75㎡

1LDK

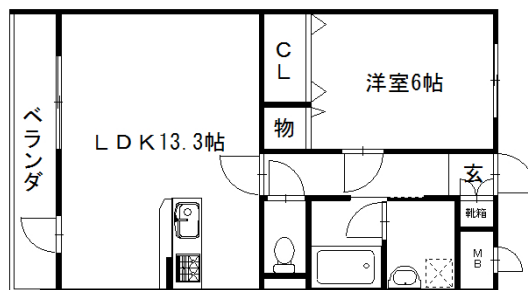
月額賃料

4.9万円

久留米市 上津停



賃料	4.9万円	敷金	-
共益	2,400円	礼金	1ヶ月
精算方法	-	町費	600円
駐車場	壹台無料	鍵交換代	18,000円(税別)
広告料	1ヶ月分	火災保険	16,000円(単身2年)
保証協会	カーサ/日本セーフティ	契約期間	2年
更新内容	更新料10,000円(税別)		



ベランダ向き 南 案内方法 現地キー設置予定

所在地	/ 福岡県久留米市上津2丁目20-8
総戸数	/ 15戸
構造	/ 鉄筋コンクリート造
現況	/ 入居中
用途	/ 居住用
引渡	/ 空予定(2017/10/31)
専有面積	/ 46.75㎡
築年数	/ 2007年6月
契約内容	/ 普通借家契約
別添特約	/ 有・弊社専用特約/ネットからも入手可
備考	/ ご不明点は、土日祝日対応可能です。

※建物仕様などが異なる場合は、現況を優先させていただきます。

物件ポイント	久留米の1LDK物件です。 敷地内駐車場があります！ 敷地内駐車場あり(一台込)
--------	--

〈設備〉			
給湯	シャワー	AL	温水洗浄便座
インターフォン	グリル付き2口ガスコンロ	エアコン	-
-	-	-	-

交通(Access)		
交通路線		
上津停	徒歩(分)	路線名
	3分	西鉄バス



〈近隣情報案内〉			
スーパー	0	徒歩	0
コンビニ	セブンイレブン	徒歩	13
その他	リンガーハット	徒歩	4

株式会社 アチーブメントプラス

〒810-0041 福岡市中央区大名2-3-3
TEL092-400-7400/FAX092-400-7401

福岡県知事(1)第16872号
定休日 : 毎週土日・祝日

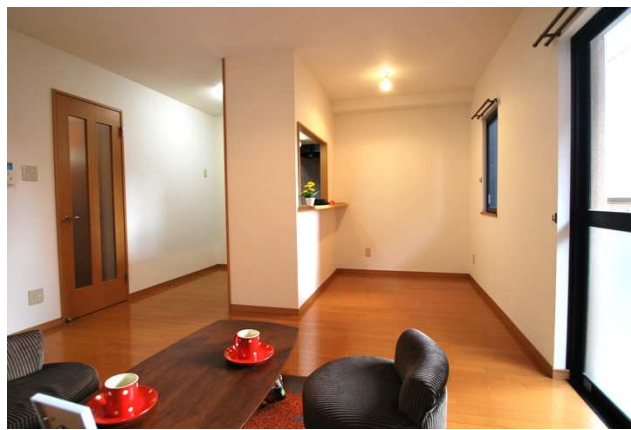
貸主代理 www.achieve-plus.jp

物件補足データ(写真等)

《写真》



LDK



LDK



洗面台

《物件個別の特徴など:リフォームやこだわりの設備等》



浴室



カウンターキッチンです♪



洋室

資料と現状に相違があった場合は、**現況を優先させていただきます**。お申込み等をされる場合は、**必ず現地確認を実施させていただきます**ようお願いいたします。 管理会社 株式会社アチーブメントプラス