

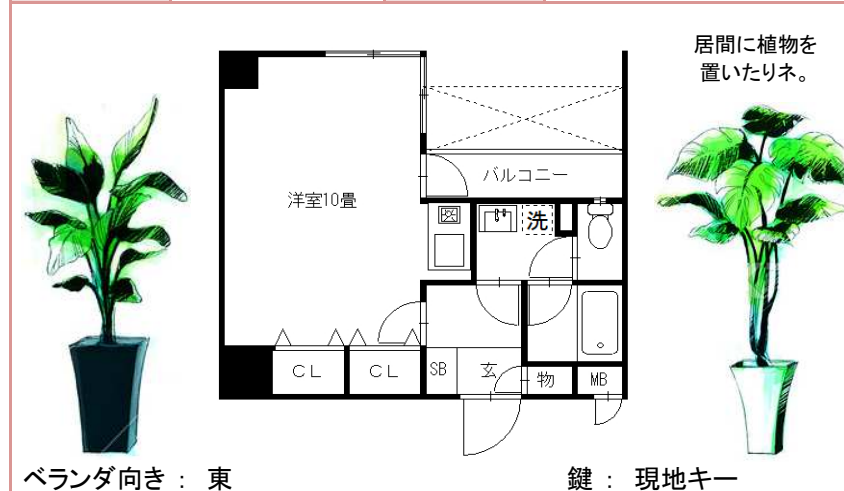


佐賀の街並みは、緑が豊かで気持ちがいい。

“ 安心できるリフレッシュ空間 ”
考案中 ..



賃料	39,000円	敷金	-
共益費	4,000円	礼金	-
精算方法	退去時1ヵ月分	町費	650円
駐車場	無	鍵交換代	18,000円(税別)
広告料	1ヶ月	火災保険	16,000円(単身・2年)
保証協会	日本セーフティー	契約期間	2年
更新内容	10,000円(税別)		



交通 (ACCESS)

交通路線

エスプラッツ前	徒歩(分)	
	2分	佐賀市営バス

周辺MAP



所在地	/ 佐賀市中央本町9-2
総戸数	/ 25戸
構造	/ RC造
現況	/ 入居中 (9/18解約)
用途	/ 居住用
引渡	/ 相談
専有面積	/ 30.89㎡
築年数	/ 1993年1月
契約内容	/ 普通借家契約
別添特約	/ 有・弊社専用特約/ネットからも入手可
備考	/ ご不明点は、土日祝日対応可能です。

※建物仕様などが異なる場合は、現況を優先させていただきます。

物件ポイント	数々のテーマで改装を施してきた当物件。		
	企画者は完成した部屋を見るたびに、工夫すればするだけ 答えてくれる建物が好きになり、自信を持ってオススメ出来ている。 そんな中、初めて最上階の人気間取りが空くこととなり…		
	と、言うわけで！改装案が確定次第、告知致します(^o^)		

《設備》

給湯	シャワー	バルコニー	独立洗面台
室内洗濯機置場	クローゼット	シューズBOX	—
—	—	—	—

《近隣情報案内》

郵便局	佐賀松原郵便局	徒歩	5
銀行	親和銀行	徒歩	1
	0	徒歩	0

物件補足データ(写真等)

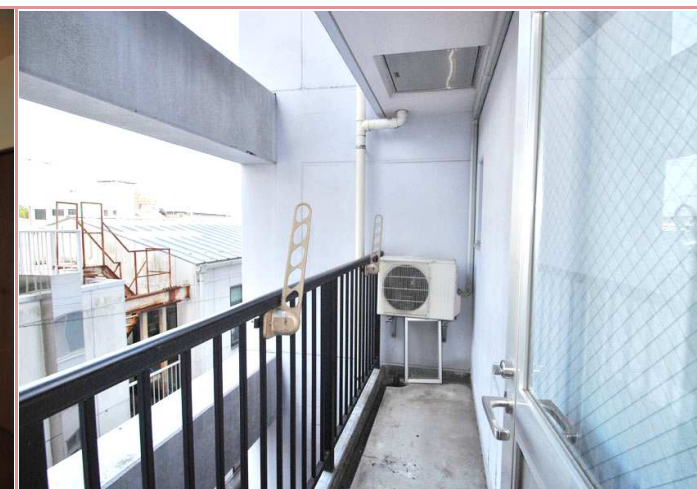
《写真》



10畳あれば、色んな活用法があるうー
キングサイズのベッドも置けますよ☺ 注※狭くはなりません

押入とクローゼットの夢の共演 ✨
奥行きもあるので、収納タンスまですっぽり♪

玄関の間口が広かって地味に嬉しい。



キッチンにはIHコンロに新調致します♪
新品が一番間違いありません！

2面採光ならではの明るさと風通し☀

702号室のベランダは、道路に面してないので、
洗濯物やお布団も気にせず干せちゃいます👕👖