

レゾデンス和光

402号室

専有面積

34.2㎡

1LDK

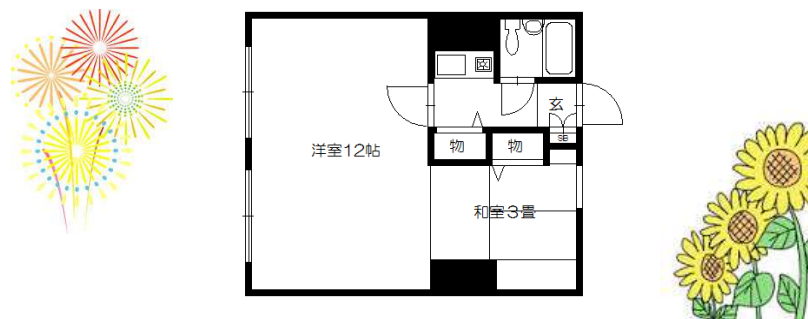
月額賃料

4.0万円

城南区 福大前駅



賃料	4.0万円	敷金	-
共益	2,000円	礼金	2ヶ月分
精算方法	実費精算	水道代	3,000円
駐車場	有(空なし)	鍵交換代	15,000円(税別)
広告料	1ヶ月分	火災保険	16,000円(単身2年)
保証協会	カーサ/日本セーフティ	契約期間	2年
更新内容	更新料10,000円(税別)		



窓向き 東 案内方法 現地キー



**物件ポイント** 地下鉄の駅からすぐの物件です。  
福大病院等の施設も近くにあり利便性にも優れています。  
住居として使うもよし、趣味の部屋と居住スペースとしてもよし。  
あなたはどう使いますか？  
事務所としても相談乗ります！

〈設備〉

給湯	シャワー	エアコン	IHコンロ
収納	-	-	-
-	-	-	-

交通(Access)  
交通路線

徒歩(分)	路線名
4分	地下鉄七隈線



〈近隣情報案内〉

スーパー	SUNNY 七隈	徒歩	15
コンビニ	セブンイレブン	徒歩	3
その他	福岡大学病院	徒歩	8

所在地	/ 福岡市城南区七隈7丁目38-15
総戸数	/ 24戸
構造	/ 鉄筋コンクリート造
現況	/ 空室
用途	/ 居住用
引渡	/ 相談
専有面積	/ 34.2㎡
築年数	/ 1980年4月
契約内容	/ 普通借家契約
別添特約	/ 有・弊社専用特約/ネットからも入手可
備考	/ ご不明点は、土日祝日対応可能です。

※建物仕様などが異なる場合は、現況を優先させて頂きます。

株式会社 アチーブメントプラス

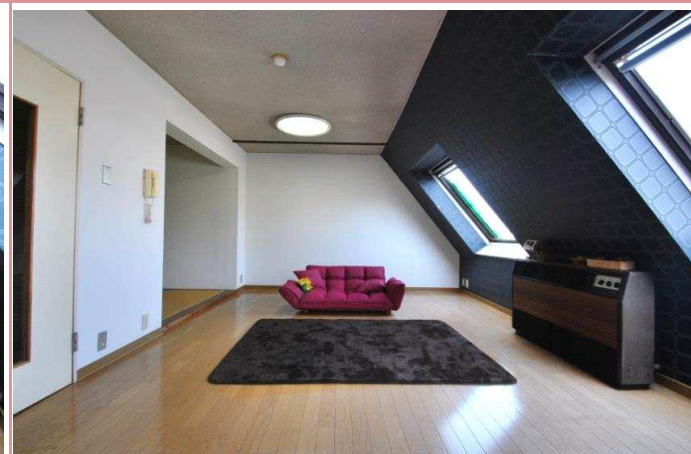
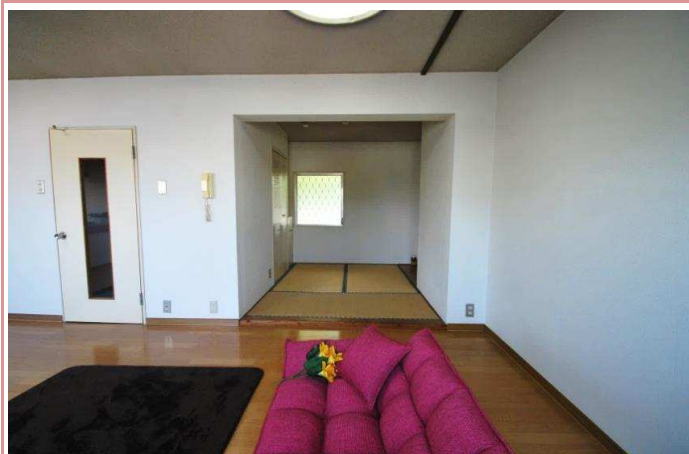
〒810-0041 福岡市中央区大名2-3-3  
TEL092-400-7400/FAX092-400-7401

福岡県知事(2)第16872号  
定休日 : 毎週土日・祝日

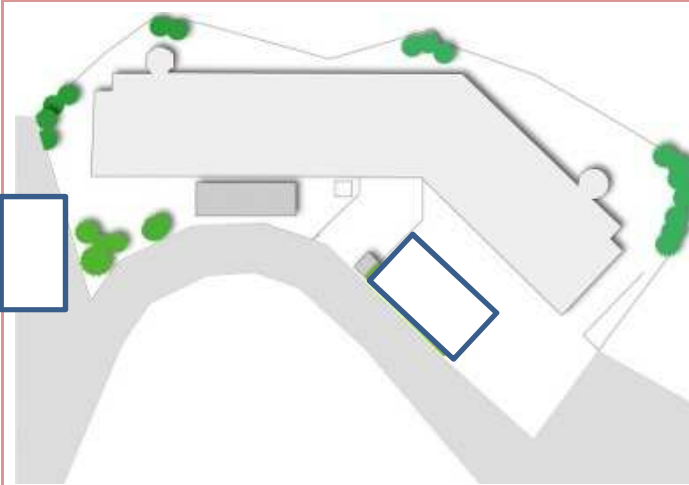
貸主代理 www.achieve-plus.jp

物件補足データ(写真等)

《写真》



《駐車場配置図》



《物件個別の特徴など:リフォームやこだわりの設備等》



IHコンロ付

駐車場条件 駐車場 有(空無し)

資料と現状に相違があった場合は、**現況を優先させていただきます**。お申込み等をされる場合は、**必ず現地確認を実施させていただきます**ようお願いいたします。 管理会社 株式会社アチーブメントプラス