

メディアオ

203号室

専有面積

22.0㎡

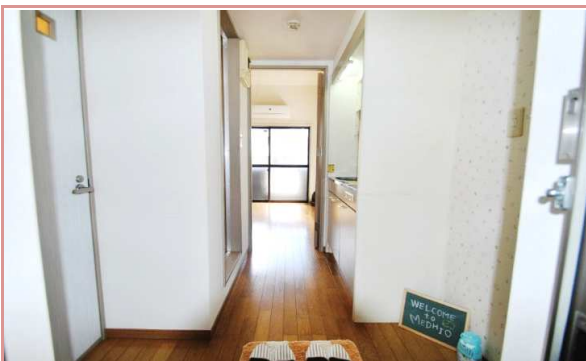
1K

月額賃料

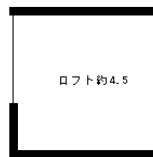
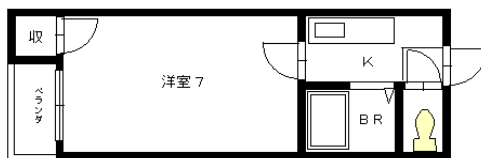
4万円

南区

西鉄平尾駅



賃料	4万円	敷金	-
共益	3,000円	礼金	-
精算方法	1ヵ月分	町費	.
駐車場	平面(満車)	鍵交換代	鍵保10,000円+鍵調5,000円(税別)
広告料	1.5ヵ月分	火災保険	17,000円(単身2年)
保証協会	カーサ/日本セーフティ	契約期間	2年
更新内容	更新料10,000円(税別)		



ベランダ向き 西

案内方法 現地キー

所在地	/	福岡市南区大楠2丁目9-33
総戸数	/	9戸
構造	/	木造
現況	/	空室
用途	/	居住用
引渡	/	相談
専有面積	/	22.0㎡
築年数	/	1999年8月
契約内容	/	普通借家契約
別添特約	/	有・弊社専用特約/ネットからも入手可
備考	/	ご不明点は、土日祝日対応可能です。

※建物仕様などが異なる場合は、現況を優先させていただきます。

★**物件ポイント** 電子ロック付き・シャッター付き・モニター付きインターフォンのセキュリティ安心の角部屋物件！
 スーパー・コンビニ・飲食店・レンタルビデオ店等利便性抜群！
 モニター付きインターフォン+電子ロックなので女性入居者も安心！
 ロフトは約4.5帖あり広く使えます♪

〈設備〉

給湯	シャワー	エアコン	TVモニターフォン
ロフト	ガスコンロ設置可	—	—
—	—	—	—

交通(Access)
 交通路線

西鉄平尾駅	徒歩(分)	路線名
	6分	西鉄大牟田線

〈現地地図案内〉



〈近隣情報案内〉

スーパー	サニー	徒歩	1
コンビニ	ローソン	徒歩	4
その他	福岡銀行	徒歩	5

株式会社 アチーブメントプラス

〒810-0041 福岡市中央区大名2-3-3
 TEL092-400-7400/FAX092-400-7401

福岡県知事(2)第16872号
 定休日 : 毎週土日・祝日

貸主代理

www.achieve-plus.jp

物件補足データ



物件補足データ(写真等)

《写真》



1K+ロフト
※同タイプ、別部屋です。



モニター付きインタフォン



キッチン

《駐車場配置図》

《物件個別の特徴など:リフォームやこだわりの設備等》※建物仕様などが異なる場合は、現況を優先させていただきます。



駐車場条件 満車(空予定なし)



電子ロックキー



外観

資料と現状に相違があった場合は、現況を優先させていただきます。お申込み等をされる場合は、必ず現地確認を実施していただきますようお願いいたします。 管理会社 (株)アチーブメントプラス