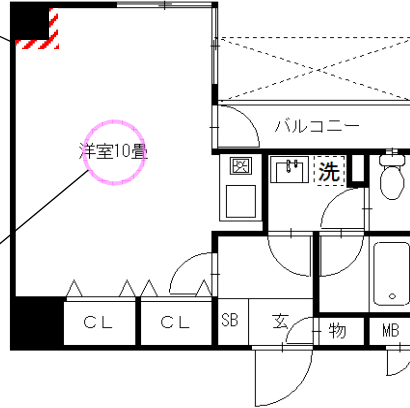




賃料	36,000円	敷金	-
共益費	4,000円	礼金	-
精算方法	退去時1ヵ月分	町費	650円
駐車場	無	鍵交換代	18,000円(税別)
広告料	1ヶ月	火災保険	16,000円(単身・2年)
保証協会	日本セーフティー	契約期間	2年
更新内容	10,000円(税別)		

アクセント
クロスシーリング照明
(サービス品)のんびり
ゆったり

ベランダ向き：東

鍵：現地キー

物件ポイント 柱にポイントの利いたクロスが入っています。
即入居OK！
独立バルコニーは道路に面していないので、椅子など設置してつろげます！！

〈設備〉

給湯	シャワー	バルコニー	独立洗面台
室内洗濯機置場	クローゼット	シューズBOX	—
—	—	—	—

交通 (ACCESS)

交通路線

エスプラッツ前	徒歩(分)	
	2分	佐賀市営バス



〈近隣情報案内〉

郵便局	佐賀松原郵便局	徒歩	5
銀行	親和銀行	徒歩	1
	0	徒歩	0

所在地	/ 佐賀市中央本町9-2
総戸数	/ 25戸
構造	/ RC造
現況	/ 空室
用途	/ 居住用
引渡	/ 即入居
専有面積	/ 30.89㎡
築年数	/ 1993年1月
契約内容	/ 普通借家契約
別添特約	/ 有・弊社専用特約/ネットからも入手可
備考	/ ご不明点は、土日祝日対応可能です。

※建物仕様などが異なる場合は、現況を優先させていただきます。

物件補足データ(写真等)

《写真》



10畳あれば、色んな活用法があります！



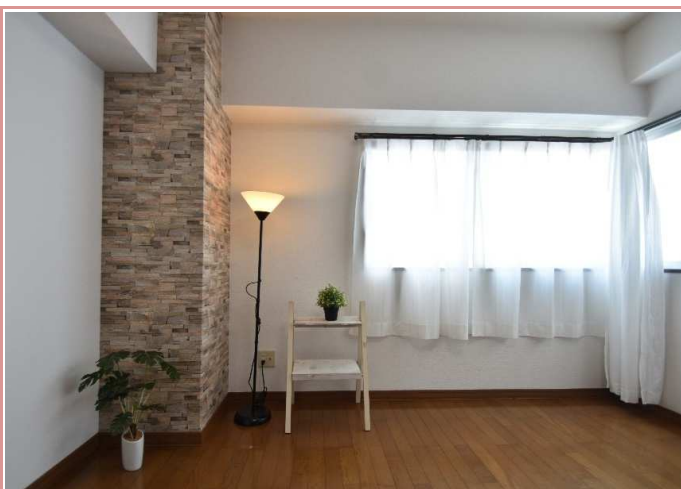
押入とクローゼットの夢の共演 ✨
奥行きもあるので、収納ダンスまですっぽり♪



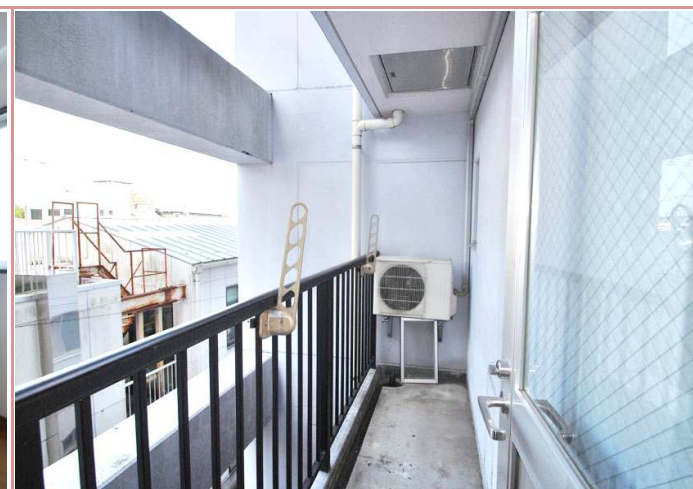
玄関の間口が広くなって地味に嬉しい。



キッチン



2面採光で、風通しも◎



503号室のベランダは、道路に面してないので、洗濯物やお布団も気にせず干せちゃいます👕👖