

SKセントラルマンション

303

専有  
面積

30.89㎡

1R

月額  
賃料

33,000円

佐賀市 中央本町



賃料	33,000円	敷金	-
共益費	-	礼金	-
精算方法	実費+清掃代1ヶ月	町費	1,000円
駐車場	無	鍵交換代	22,000円
広告料	2ヶ月	火災保険	20,000円(単身・2年)
保証協会	Casa	契約期間	2年
更新内容	11,000円(2年)		



ベランダ向き：東

鍵：現地キー設置

交通 (ACCESS)		
交通路線		
エスプラッツ前	徒歩(分)	
	2分	佐賀市営バス



〈近隣情報案内〉

郵便局	佐賀松原郵便局	徒歩	5
銀行	親和銀行	徒歩	1
その他	エスプラッツ	徒歩	2

所在地	/ 佐賀市中央本町9-2
総戸数	/ 25戸
構造	/ RC造
現況	/ 空室
用途	/ 居住用
引渡	/ 即入居可
専有面積	/ 30.89㎡
築年数	/ 1993年1月
契約内容	/ 普通借家契約
別添特約	/ 有・弊社専用特約/ネットからも入手可
備考	/ ご不明点は、土日祝日対応可能です。

※建物仕様などが異なる場合は、現況を優先させていただきます。

物件ポイント	人気の仕様に空気が出ました！		
	独立バルコニーは道路に面していないので、椅子など設置してつろげます♪		

〈設備〉

給湯	シャワー	バルコニー	独立洗面台
IHコンロ	クローゼット	シューズBOX	室内洗濯機置場
-	-	-	-

株式会社 アチーブメントプラス

〒810-0041 福岡市中央区大名2-3-3  
TEL:092-400-7400 / FAX:092-400-7401福岡県知事(3)第16872号  
定休日：毎週土日・祝日

www.achieve-plus.jp

《写真》



1Rでも侮るなかれ！  
10畳あれば、色んな活用法があります



押入とクローゼットの夢の共演  
奥行きもあるので、収納ダンスまですっぽり！



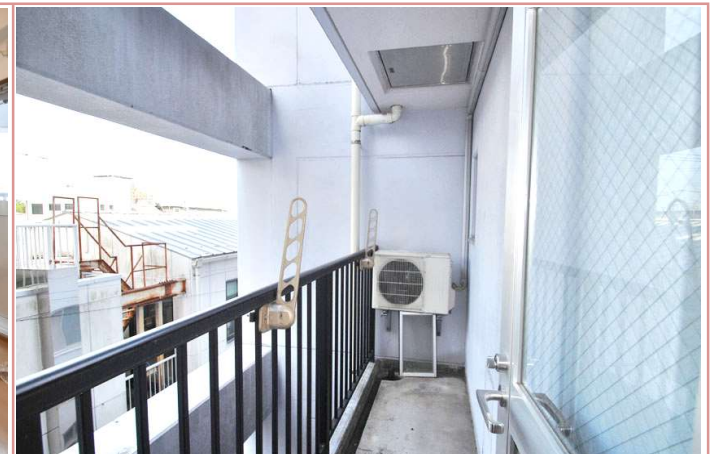
玄関の間口が広かって地味に嬉しい  
靴箱の上に足場板を貼りました



電気コンロはIHコンロへ交換  
ガスに比べてお掃除ラクです



2面採光の洋室  
明るって気持ちがいい



303号室のベランダは、道路に面してないので、  
洗濯物やお布団も気にせず干せます