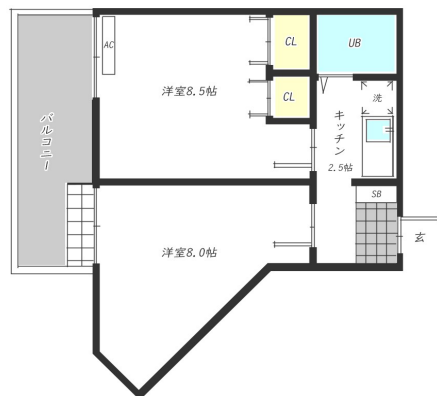




賃料	3.8万円	敷金	-
共益	2,000円	礼金	1ヶ月分
精算方法	実費精算	水道代	3,000円
駐車場	空無	鍵交換代	16,500円
広告料	1ヶ月分	火災保険	20,000円(単身2年)
保証協会	カーサ/日本セーフティ	契約期間	2年
更新内容	更新料10,000円(税別)		



ベランダ向き 東

案内方法 現地キー

所在地	/	福岡市城南区七隈7丁目38-15
総戸数	/	24戸
構造	/	鉄筋コンクリート造
現況	/	空室
用途	/	居住用
引渡	/	相談
専有面積	/	34.2㎡
築年数	/	1980年4月
契約内容	/	普通借家契約
別添特約	/	有・弊社専用特約/ネットからも入手可
備考	/	ご不明点は、土日祝日対応可能です。

※建物仕様などが異なる場合は、現況を優先させていただきます。

★**物件ポイント** 地下鉄の駅からすぐの物件です。
福大病院等の施設も近くにあり利便性にも優れてます。
事務所としても相談乗ります！
住居として使うもよし、趣味の部屋と居住スペースとしてもよし。
あなたはどう使いますか？

〈設備〉

給湯	シャワー	エアコン	IHコンロ
ベランダ	収納	靴箱	-
-	-	-	-

交通(Access)

交通路線

福大前駅

徒歩(分)

路線名

4分

地下鉄七隈線

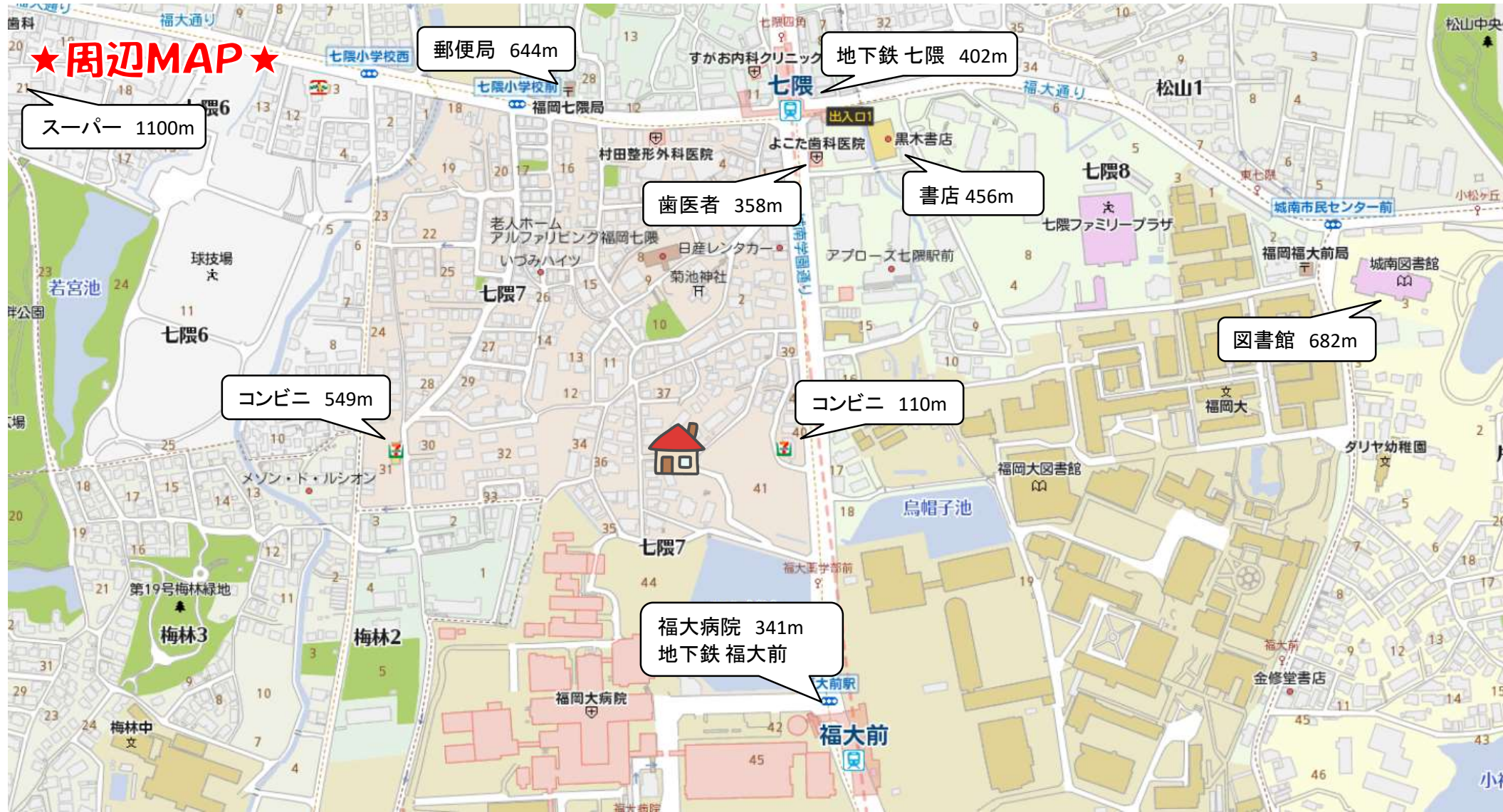
〈現地地図案内〉



〈近隣情報案内〉

スーパー	SUNNY 七隈	徒歩	15
コンビニ	セブンイレブン	徒歩	3
その他	福岡大学病院	徒歩	8

物件周辺地図



※ 80mを徒歩1分と計算しています。

物件補足データ(写真等)

《写真》



《物件個別の特徴など:リフォームやこだわりの設備等》



玄関

エントランス

集合ポスト

資料と現状に相違があった場合は、**現況を優先させていただきます**。お申込み等をされる場合は、**必ず現地確認を実施させていただきます**ようお願いいたします。 管理会社 (株)アチーブメントプラス