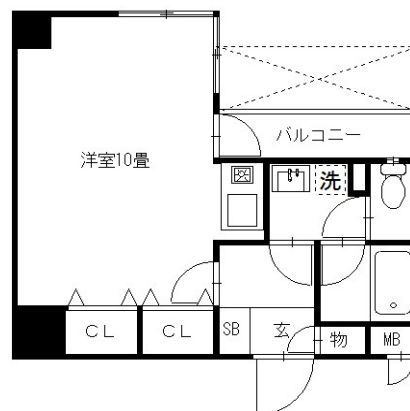


賃料	36,000円	敷金	-
共益費	3,000円	礼金	-
精算方法	実費+清掃代1ヵ月	町費	1,000円
駐車場	無	鍵交換代	22,000円
広告料	2ヶ月	火災保険	20,000円(2年)
保証協会	Casa	契約期間	2年
更新内容	11,000円(2年)		



ベランダ向き：東

鍵：現地キー

所在地	/	佐賀市中央本町9-2
総戸数	/	25戸
構造	/	鉄筋コンクリート造7階建
現況	/	空室
用途	/	居住用
引渡	/	即入居可
専有面積	/	30.89㎡
築年数	/	1993年1月
契約内容	/	普通借家契約
別添特約	/	有・弊社専用特約
備考	/	ご不明点は、土日祝日対応可能です。

※建物仕様などが異なる場合は、現況を優先させて頂きます。

物件ポイント 数々のテーマで改装を施してきた当物件。
企画者は完成した部屋を見るたびに、工夫すればするだけ

答えてくれる建物が好きになり、自信を持ってオススメ出来ている。
そんな中、最上階の人気間取りが空くこととなり…

☆☆事務所契約時は再契約型の定借2年(再契約事務手数料27,500円)
家賃のみ課税、保証料100%、火災保険料2年23,000円になります。

〈設備〉

給湯	シャワー	バルコニー	独立洗面台
エアコン	室内洗濯機置場	クローゼット	シューズBOX
-	-	-	-

交通 (ACCESS)	
交通路線	
エスプラッツ前	徒歩(分)
	3分
	佐賀市営バス

周辺MAP



〈近隣情報案内〉

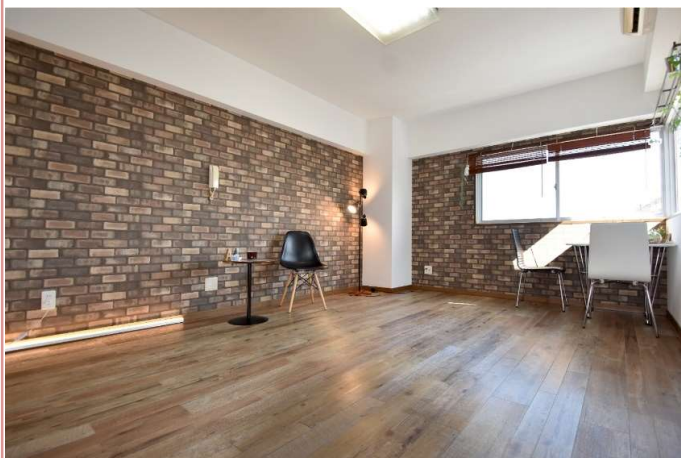
ショッピングモール	エスプラッツ	徒歩	3
コンビニ	ローソン佐賀中の小路店	徒歩	5
その他	佐賀松原郵便局	徒歩	4

物件補足データ(写真等)

《写真》



2面採光ならではの明るさと風通しです



10畳あれば、色んな活用法があります



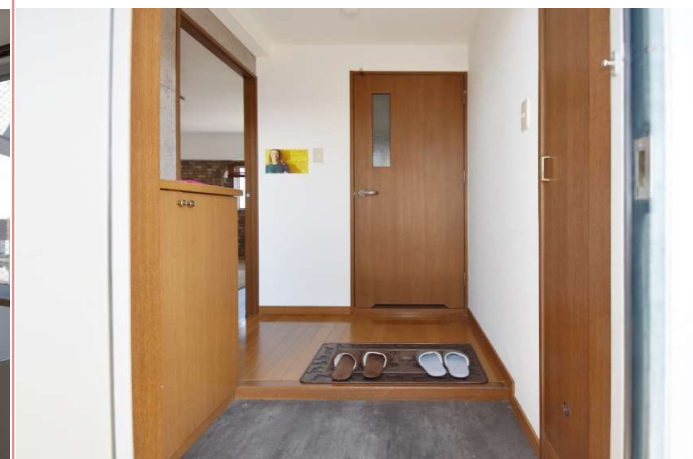
押入とクローゼットの夢の共演



コンパクトなキッチンです



こちらの2面採光は特別です



玄関もスッキリしています！